

Государственные нормативы в области архитектуры,
градостроительства и строительства
НОРМАТИВНЫЕ ДОКУМЕНТЫ ПО ЦЕНООБРАЗОВАНИЮ И
СМЕТАМ

**ӨНДІРІСТІК ЕМЕС МАҚСАТТАҒЫ ОБЪЕКТІЛЕРДІҢ
КОНСТРУКТИВТІК ЭЛЕМЕНТТЕРІНІҢ СМЕТАЛЫҚ
ҚҰНЫНЫҢ ІРІЛЕНДІРІЛГЕН КӨРСЕТКІШТЕРІНІҢ
ЖИНАҚТАРЫ**

**11-жинақ Өндірістік емес мақсаттағы ғимараттардың
сыртқы әрлеу**

**СБОРНИКИ УКРУПНЕННЫХ ПОКАЗАТЕЛЕЙ
СМЕТНОЙ СТОИМОСТИ КОНСТРУКТИВНЫХ
ЭЛЕМЕНТОВ ОБЪЕКТОВ НЕПРОИЗВОДСТВЕННОГО
НАЗНАЧЕНИЯ**

**Сборник 11 Наружная отделка зданий
непроизводственного назначения**

**ҚР ІСН 8.02-03-2024
УСН РК 8.02-03-2024**

**Ресми басылым
Издание официальное**

**Қазақстан Республикасы Өнеркәсіп және құрылыс министрлігі
Құрылыс және тұрғын үй-коммуналдық шаруашылық істері
комитеті**

**Комитет по делам строительства и жилищно-коммунального
хозяйства Министерства промышленности и строительства
Республики Казахстан**

Астана 2024

**Сәулет, қала құрылысы және құрылыс саласындағы
мемлекеттік нормативтер
БАҒА БЕЛГІЛЕУ ЖӘНЕ СМЕТАЛАР БОЙЫНША
НОРМАТИВТІК ҚҰЖАТТАР**

**Государственные нормативы в области архитектуры,
градостроительства и строительства
НОРМАТИВНЫЕ ДОКУМЕНТЫ ПО ЦЕНООБРАЗОВАНИЮ И
СМЕТАМ**

**ӨНДІРІСТІК ЕМЕС МАҚСАТТАҒЫ ОБЪЕКТІЛЕРДІҢ
КОНСТРУКТИВТІК ЭЛЕМЕНТТЕРІНІҢ СМЕТАЛЫҚ
ҚҰНЫНЫҢ ІРІЛЕНДІРІЛГЕН КӨРСЕТКІШТЕРІНІҢ
ЖИНАҚТАРЫ**

11-жинақ Өндірістік емес мақсаттағы ғимараттардың сыртқы әрлеу

**СБОРНИКИ УКРУПНЕННЫХ ПОКАЗАТЕЛЕЙ СМЕТНОЙ
СТОИМОСТИ КОНСТРУКТИВНЫХ ЭЛЕМЕНТОВ ОБЪЕКТОВ
НЕПРОИЗВОДСТВЕННОГО НАЗНАЧЕНИЯ**

**Сборник 11 Наружная отделка зданий непроизводственного
назначения**

**ҚР ІСН 8.02-03-2024
УСН РК 8.02-03-2024**

**Ресми басылым
Издание официальное**

**Қазақстан Республикасы Өнеркәсіп және құрылыс министрлігі
Құрылыс және тұрғын үй-коммуналдық шаруашылық істері комитеті**

**Комитет по делам строительства и жилищно-коммунального хозяйства
Министерства промышленности и строительства Республики Казахстан**

Астана 2024

АЛҒЫ СӨЗ

1 ӘЗІРЛЕГЕН	«ҚазҚСҒЗИ» АҚ
2 ҰСЫНҒАН	Қазақстан Республикасының Өнеркәсіп және құрылыс министрлігі (ҚР ӨҚМ) Құрылыс және тұрғын үй коммуналдық шаруашылық (ТКШ) істері комитетінің Құрылыстағы сметалық нормалар басқармасы
3 БЕКІТІЛГЕН ЖӘНЕ ҚОЛДАНЫСҚА ЕНГІЗІЛГЕН МЕРЗІМІ	ҚР ӨҚМ Құрылыс және ТКШ істері комитетінің 12.06.2024 жылғы № 94-нқ бұйрығымен _01.07.2024 жылдан бастап
4 ОРНЫНА ЕНГІЗІЛДІ	ҚР ӨҚМ Құрылыс және ТКШ істері комитетінің 13.12.2023 жылғы № 30-нқ бұйрығымен бекітілген ҚР ІСН 8.02-03-2023 «Өндірістік емес мақсаттағы объектілердің конструктивтік элементтерінің сметалық құнының ірілендірілген көрсеткіштерінің жинақтары»

Осы мемлекеттік нормативті ҚР сәулет, қала құрылысы және құрылыс істері жөніндегі Уәкілетті мемлекеттік органының рұқсатынсыз ресми басылым ретінде толық немесе ішінара басуға, көбейтуге және таратуға болмайды.

Предисловие

1 РАЗРАБОТАН	АО «КазНИИСА»
2 ПРЕДСТАВЛЕН	Управлением сметных норм в строительстве Комитета по делам строительства и жилищно-коммунального хозяйства (ЖКХ) Министерства промышленности и строительства Республики Казахстан (МПС РК)
3 УТВЕРЖДЕН И ВВЕДЕН В ДЕЙСТВИЕ	Приказом Комитета по делам строительства и ЖКХ МПС РК от 12.06.2024 года № 94-нқ с 01.07.2024 года
4 ВВЕДЕН ВЗАМЕН	УСН РК 8.02-03-2023 «Сборники укрупненных показателей сметной стоимости конструктивных элементов объектов непроизводственного назначения», утвержденных приказом Комитета по делам строительства и ЖКХ МПС РК от 13.12.2023 № 30-нқ

Настоящий государственный норматив не может быть полностью или частично воспроизведен, тиражирован и распространен в качестве официального издания без разрешения Уполномоченного государственного органа по делам архитектуры, градостроительства и строительства РК.

Содержание

Общая часть	1
Техническая часть	3
Раздел 1 Наружная отделка.....	5
Подраздел 1 Штукатурные работы	5
Группа 1 Штукатурные работы декоративные	5
Подгруппа 8720-0101-01 - Штукатурные работы декоративные из сухих минеральных смесей.....	5
Таблица 8720-0101-0101 - крупностью зерна до 1,5 мм по камню	5
Таблица 8720-0101-0102 - крупностью зерна до 2,5 мм по камню	7
Таблица 8720-0101-0103 - крупностью зерна до 3,5 мм по камню	8
Подгруппа 8720-0101-02 - Штукатурные работы из сухих минеральных смесей с устройством наружной теплоизоляции.....	10
Таблица 8720-0101-0201 - по стенам из кирпича и ячеистого бетона с лесов	10
Таблица 8720-0101-0202 - по стенам из бетона с лесов.....	12
Таблица 8720-0101-0203 - по стенам из кирпича и ячеистого бетона с люлек	14
Таблица 8720-0101-0204 - по стенам из бетона с люлек	15
Подраздел 2 Облицовочные работы	17
Группа 1 Облицовочные работы природным камнем	17
Подгруппа 8720-0201-01 - Облицовочные работы гранитными плитами.....	17
Таблица 8720-0201-0101 - стен (вентилируемый фасад).....	17
Таблица 8720-0201-0102 - цоколя (вентилируемый фасад)	19
Подгруппа 8720-0201-02 - Облицовочные работы травертином	20
Таблица 8720-0201-0201 - стен (вентилируемый фасад).....	20
Таблица 8720-0201-0202 - цоколя (вентилируемый фасад)	22
Группа 2 Облицовочные работы искусственными плитками.....	24
Подгруппа 8720-0202-01 - Облицовочные работы искусственным мрамором ..	24
Таблица 8720-0202-0101 - стен (вентилируемый фасад).....	24
Подгруппа 8720-0202-02 - Облицовочные работы алюминиевыми панелями...	26
Таблица 8720-0202-0201 - стен (вентилируемый фасад).....	26
Подгруппа 8720-0202-03 - Облицовочные работы металлосайдингом	28
Таблица 8720-0202-0301 - стен (вентилируемый фасад).....	28
Подгруппа 8720-0202-04 - Облицовочные работы керамогранитом	30
Таблица 8720-0202-0401 - стен (вентилируемый фасад).....	30
Подгруппа 8720-0202-05 - Облицовочные работы сплиттерной плиткой	31
Таблица 8720-0202-0501 - цоколя на металлическом каркасе с утеплением ..	31
Таблица 8720-0202-0502 - цоколя на цементном растворе	33
Подгруппа 8720-0202-06 - Облицовочные работы керамической плиткой	34

Таблица 8720-0202-0601 - стен под "клинкерный кирпич" на цементном растворе	34
Таблица 8720-0202-0602 - типа "кабанчик" цоколя на цементном растворе...	36
Подгруппа 8720-0202-07 - Облицовочные работы линейными панелями	38
Таблица 8720-0202-0701 - стен (вентилируемый фасад)	38
Подгруппа 8720-0202-08 - Облицовочные работы фиброцементными плитами	40
Таблица 8720-0202-0801 - стен (вентилируемый фасад)	40
Подраздел 3 Малярные работы	41
Группа 1 Малярные работы по подготовленной поверхности	41
Подгруппа 8720-0301-01 - Окраска фасадов с лесов по камню	41
Таблица 8720-0301-0101 - перхлорвиниловая	41
Таблица 8720-0301-0102 - кремнийорганическая	43
Таблица 8720-0301-0103 - поливинилацетатная	45
Таблица 8720-0301-0104 - силикатная	46
Таблица 8720-0301-0105 - акриловая	48
Подгруппа 8720-0301-02 - Окраска фасадов с лесов по бетону	49
Таблица 8720-0301-0201 - перхлорвиниловая	49
Таблица 8720-0301-0202 - кремнийорганическая	50
Таблица 8720-0301-0203 - поливинилацетатная	52
Таблица 8720-0301-0204 - силикатная	53
Таблица 8720-0301-0205 - акриловая	54
Подгруппа 8720-0301-03 - Окраска фасадов с люлек по камню	55
Таблица 8720-0301-0301 - перхлорвиниловая	55
Таблица 8720-0301-0302 - кремнийорганическая	57
Таблица 8720-0301-0303 - поливинилацетатная	58
Таблица 8720-0301-0304 - силикатная	60
Таблица 8720-0301-0305 - акриловая	61
Подгруппа 8720-0301-04 - Окраска фасадов с люлек по бетону	63
Таблица 8720-0301-0401 - перхлорвиниловая	63
Таблица 8720-0301-0402 - кремнийорганическая	64
Таблица 8720-0301-0403 - поливинилацетатная	65
Таблица 8720-0301-0404 - силикатная	66
Таблица 8720-0301-0405 - акриловая	67
Приложение А (обязательное) Показатели затрат труда	69

НОРМАТИВНЫЕ ДОКУМЕНТЫ ПО ЦЕНООБРАЗОВАНИЮ И СМЕТАМ
СБОРНИКИ УКРУПНЕННЫХ ПОКАЗАТЕЛЕЙ СМЕТНОЙ СТОИМОСТИ КОНСТРУКТИВНЫХ ЭЛЕМЕНТОВ
ОБЪЕКТОВ НЕПРОИЗВОДСТВЕННОГО НАЗНАЧЕНИЯ
Наружная отделка зданий непроизводственного назначения

ӨНДІРІСТІК ЕМЕС МАҚСАТТАҒЫ ОБЪЕКТІЛЕРДІҢ КОНСТРУКТИВТІК ЭЛЕМЕНТТЕРІНІҢ СМЕТАЛЫҚ
ҚҰНЫНЫҢ ІРІЛЕНДІРІЛГЕН КӨРСЕТКІШТЕРІНІҢ ЖИНАҚТАРЫ
Өндірістік емес мақсаттағы ғимараттардың сыртқы әрлеу

Дата введения 2024-07-01

Общая часть

1 Укрупненные показатели сметной стоимости конструктивных элементов (УПСС КЭ) применяются при определении сметной стоимости строительства объектов.

2 УПСС КЭ предназначены для анализа стоимости проектных решений и выбора оптимальных решений при разработке проектной (предпроектной) документации

3 УПСС КЭ разработаны на основе ресурсно-технологических моделей. В основу ресурсно-технологических моделей положена типовая проектно-сметная документация или проектно-сметная документация, имеющая положительное заключение экспертизы.

4 УПСС КЭ определяются для 20-ти регионов Республики Казахстан.

5 УПСС КЭ представляют собой объем денежных средств, необходимый и достаточный для возведения отдельного конструктивного элемента объекта капитального строительства или вида работы, рассчитанный на установленную единицу измерения (измеритель) в уровне цен по состоянию на июнь 2024 года.

6 В УПСС КЭ учитываются все затраты для выполнения основных, вспомогательных и сопутствующих работ при сооружении отдельных конструктивных элементов (выполнении работ) в нормальных условиях, не осложненных внешними факторами.

7 Укрупненные показатели сметной стоимости конструктивных элементов учитывают стоимость:

- затрат на труд рабочих
в том числе оплата труда рабочих;

- машин и механизмов
в том числе оплата труда машинистов;
- строительных материалов, изделий и конструкций, включая транспортные и заготовительно-складские расходы;
- оборудования.

8 УПСС КЭ при определении сметной стоимости строительства применяются при условии идентичности типа конструктивных элементов и состава работ.

9 Показатели стоимости, учтенные в УПСС КЭ, не подлежат корректировке при определении стоимости строительства в течение срока действия Сборника. Замена ресурсов допускается в Таблице «Основные материальные ресурсы, неучтенные в норме».

10 При применении УПСС КЭ в составе локальных смет и локальных сметных расчетов, в пояснительной записке к сметной документации отражаются сведения об их применении.

11 При наличии усложненных условий производства работ, обоснованных проектом организации строительства, применяются поправочные коэффициенты в соответствии с Общими положениями по применению элементных сметных норм на строительные работы (УСН РК 8.04-01-2022). Поправочные коэффициенты, предусмотренные в Общих положениях к нормам затрат труда, времени эксплуатации машин, включая затраты труда рабочих, обслуживающих машины, при использовании УПСС КЭ также применяются к оплате труда рабочих, к стоимости эксплуатации строительных машин (включая оплату труда рабочих, занятых управлением и обслуживанием машин и механизмов) соответственно.

12 Показатели затрат труда УПСС КЭ приведены в приложении А настоящего Сборника.

13 УПСС КЭ приведены в тенге.

14 В УПСС КЭ не учтен налог на добавленную стоимость.

Техническая часть

1. Раздел содержит следующие подразделы УПСС КЭ:

- Подраздел 1 Штукатурные работы;
- Подраздел 2 Облицовочные работы;
- Подраздел 3 Малярные работы.

2. В Разделе принят измеритель - 100 м².

3. В разделе приведены укрупненные показатели сметной стоимости (далее – УПСС) работ по отделке фасадов зданий, предусматривающие:

- выполнение работ по оштукатуриванию и окраске фасадов с готовых лесов или люлек, с перемещением их;
- облицовка фасада природным камнем или искусственными плитками с готовых лесов.

4. При необходимости устройства лесов их затраты необходимо определять дополнительно по нормам Раздела 8 «Работы строительные по устройству конструкций из кирпича и блоков» Элементных сметных норм расхода ресурсов на строительные работы на основании проектных данных.

5. В подразделе 1 в шифрах УПСС 8720-0101-(0101÷0103,201÷203) учтены работы по устройству отливов, откосов оконных и отливов цокольных из оцинкованной стали с полимерным покрытием шириной 250мм.

6. В подразделе 2 в шифрах УПСС 8720-0201-(0102, 0202) предусмотрена обмазочная битумная гидроизоляция в 2 слоя стен цоколя.

7. В подразделе 2 в шифрах УПСС 8720-0202-(0101,0201) учтено устройство обделок на фасадах с изготовлением элементов водосточных труб из листовой оцинкованной стали.

8. В подразделе 2 в шифрах УПСС 8720-0202-(0301,0401) учтены работы по устройству откосов и отливов оконных из оцинкованной стали с полимерным покрытием шириной 250мм.

9. В подразделе 2 в шифрах УПСС 8720-0202-(0501,0502) учтено устройство планки цокольной из стали листовой оцинкованной.

10. В подразделе 2 в шифрах УПСС 8720-0202-(0601,0701) учтено устройство обделок на фасадах из листовой оцинкованной стали без водосточных труб.

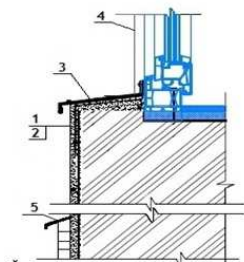
11. В подразделе 2 в УПСС 8720-0202-(0602) учтены работы по гидроизоляции горизонтальной обмазочной и боковой оклеечной стен цоколя.

12. В подразделе 3 в шифрах УПСС 8720-0301-(0101÷0105;0301÷0,305) учтено устройство обделок на фасадах с изготовлением элементов водосточных труб из листовой оцинкованной стали.

13. В подразделе 3 в шифрах УПСС 8720-0301-(0201÷205;0401÷0405) предусмотрены работы по окраске стен фасадов из ж/бетонных панелей. Панели стен с наружной стороны подготовлены в заводских условиях под окраску.

14. В подразделе 3 в шифрах УПСС 8720-0301-(0201-0205,0401-0405) учтено устройство отливов оконных из оцинкованной стали с полимерным покрытием.

15. В подразделе 3 в УПСС на окраску фасадов учтена окраска простых фасадов. Окраску сложных фасадов следует определять по нормам Раздела 15 «Работы строительные отделочные» Элементных сметных норм расхода ресурсов на строительные работы.

Раздел 1 Наружная отделка**Подраздел 1 Штукатурные работы****Группа 1 Штукатурные работы декоративные****Подгруппа 8720-0101-01 - Штукатурные работы декоративные из сухих минеральных смесей****Таблица 8720-0101-0101 - крупностью зерна до 1,5 мм по камню****Описание:**

1. Грунтовка водно-дисперсионная акриловая глубокого проникновения для внутренних и наружных работ. 2. Смеси сухие - минеральная штукатурка для декоративной отделки мелкой фракции до 2,0 мм. 3. Профиль направляющий Г-образный из оцинкованной стали КПП размерами 40х40 мм, водоотлив оконный шириной планки 250 мм из оцинкованной стали с полимерным покрытием. 4. Откосная планка шириной 250 мм из оцинкованной стали с полимерным покрытием, планка угловая равнополочная из оцинкованного листа толщ. 0,5 мм с полимерным покрытием шириной полки 50 мм. 5. Уголок стальной, лист стальной оцинкованный плоский толщиной стали 0,7 мм с полимерным покрытием.

Состав работ:

1. Огрунтовка поверхностей стен и нанесение декоративного штукатурного состава. 2. Устройство отливов оконных. 3. Устройство откосов оконных. 4. Устройство отливов цокольных.

Измеритель: 100 м2

Регионы	Затраты на труд рабочих	Оплата труда рабочих (в составе затрат на труд рабочих)	Машины и механизмы	Оплата труда машинистов (в составе машин и механизмов)	Материалы, изделия и конструкции	Оборудование	Показатель стоимости (сумма гр.2,4,6,7)
1	2	3	4	5	6	7	8
01 город Астана	594 020	298 507	2 626	764	257 573	-	854 219
02 город Алматы	546 727	274 731	2 416	703	257 573	-	806 716
03 Акмолинская область	525 884	264 263	2 449	676	257 573	-	785 906
04 Актюбинская область	480 831	241 627	2 334	618	257 573	-	740 738
05 Алматинская область	523 300	262 947	2 352	673	257 573	-	783 225
06 Атырауская область	504 521	253 509	2 320	648	257 573	-	764 414
07 Западно-Казахстанская область	482 470	242 419	2 226	620	257 573	-	742 269
08 Жамбылская область	489 646	246 047	2 193	629	257 573	-	749 412
09 Карагандинская область	510 484	256 487	2 364	656	257 573	-	770 421
10 Костанайская область	507 301	254 896	2 374	652	257 573	-	767 248
11 Кызылординская область	473 659	238 002	2 184	609	257 573	-	733 416
12 Мангистауская область	646 425	324 796	2 612	831	257 575	-	906 612
13 Туркестанская область	468 149	235 251	2 230	602	257 573	-	727 952
14 Павлодарская область	521 605	262 124	2 375	671	257 573	-	781 553
15 Северо-Казахстанская область	522 593	262 618	2 380	672	257 573	-	782 546
16 Восточно-Казахстанская область	555 632	279 214	2 483	714	257 573	-	815 688
17 город Шымкент	501 921	252 232	2 307	645	257 573	-	761 801
18 область Абай	522 198	262 420	2 391	671	257 573	-	782 162
19 область Жетісу	510 246	256 393	2 357	656	257 573	-	770 176
20 область Ұлытау	528 976	265 810	2 374	680	257 573	-	788 923

Таблица 8720-0101-0101.1 - Основные материальные ресурсы, неучтенные в норме

Код ресурса	Наименование материала	Единица измерения	Норма расхода на измеритель
1	2	3	4
214-201-0102	Уголок стальной горячекатаный равнополочный из углеродистой стали ГОСТ 8509-93 ширина полки от 40 до 125 мм, толщиной от 2 до 16 мм	т	0,24695946

Таблица 8720-0101-0102 - крупностью зерна до 2,5 мм по камнюОписание:

1. Грунтовка водно-дисперсионная акриловая глубокого проникновения для внутренних и наружных работ. 2. Смеси сухие - минеральная штукатурка для декоративной отделки мелкой фракции от 2,01 до 2,99 мм. 3. Профиль направляющий Г-образный из оцинкованной стали КПП размерами 40х40 мм, водоотлив оконный шириной планки 250 мм из оцинкованной стали с полимерным покрытием. 4. Откосная планка шириной 250 мм из оцинкованной стали с полимерным покрытием, планка угловая равнополочная из оцинкованного листа толщ. 0,5 мм с полимерным покрытием шириной полки 50 мм. 5. Уголок стальной, лист стальной оцинкованный плоский толщиной стали 0,7 мм с полимерным покрытием.

Состав работ:

1. Огрунтовка поверхностей стен и нанесение декоративного штукатурного состава. 2. Устройство отливов оконных. 3. Устройство откосов оконных. 4. Устройство отливов цокольных.

Измеритель: 100 м²

Регионы	Затраты на труд рабочих	Оплата труда рабочих (в составе затрат на труд рабочих)	Машины и механизмы	Оплата труда машинистов (в составе машин и механизмов)	Материалы, изделия и конструкции	Оборудование	Показатель стоимости (сумма гр.2,4,6,7)
1	2	3	4	5	6	7	8
01 город Астана	612 648	307 868	2 876	847	265 374	-	880 898
02 город Алматы	563 874	283 347	2 648	779	265 373	-	831 895
03 Акмолинская область	542 375	272 551	2 679	750	265 373	-	810 427
04 Актюбинская область	495 909	249 204	2 550	686	265 373	-	763 832
05 Алматинская область	539 712	271 193	2 577	746	265 373	-	807 662
06 Атырауская область	520 344	261 459	2 540	719	265 373	-	788 257
07 Западно-Казахстанская область	497 602	250 022	2 440	688	265 373	-	765 415
08 Жамбылская область	505 004	253 765	2 404	698	265 373	-	772 781
09 Карагандинская область	526 493	264 530	2 588	728	265 373	-	794 454
10 Костанайская область	523 213	262 890	2 598	723	265 373	-	791 184
11 Кызылординская область	488 512	245 466	2 394	675	265 373	-	756 279

Окончание таблицы 8720-0101-0102

1	2	3	4	5	6	7	8
12 Мангистауская область	666 698	334 982	2 870	921	265 376	-	934 944
13 Туркестанская область	482 829	242 628	2 437	667	265 373	-	750 639
14 Павлодарская область	537 964	270 345	2 602	744	265 373	-	805 939
15 Северо-Казахстанская область	538 982	270 854	2 608	745	265 373	-	806 963
16 Восточно-Казахстанская область	573 054	287 970	2 721	792	265 373	-	841 148
17 город Шымкент	517 663	260 143	2 524	716	265 373	-	785 560
18 область Абай	538 575	270 650	2 619	744	265 373	-	806 567
19 область Жетісу	526 249	264 434	2 579	727	265 373	-	794 201
20 область Ұлытау	545 566	274 146	2 603	754	265 373	-	813 542

Таблица 8720-0101-0102.1 - Основные материальные ресурсы, неучтенные в норме

Код ресурса	Наименование материала	Единица измерения	Норма расхода на измеритель
1	2	3	4
214-201-0102	Уголок стальной горячекатаный равнополочный из углеродистой стали ГОСТ 8509-93 ширина полки от 40 до 125 мм, толщиной от 2 до 16 мм	т	0,24695946

Таблица 8720-0101-0103 - крупностью зерна до 3,5 мм по камню

Описание:

1. Грунтовка водно-дисперсионная акриловая глубокого проникновения для внутренних и наружных работ. 2. Смеси сухие - минеральная штукатурка для декоративной отделки крупной фракции от 3,0 и более . 3. Профиль направляющий Г-образный из оцинкованной стали КПП размерами 40х40 мм, водоотлив оконный шириной планки 250 мм из оцинкованной стали с полимерным покрытием. 4. Откосная планка шириной 250 мм из оцинкованной стали с полимерным покрытием, планка угловая равнополочная из оцинкованного листа толщ. 0,5 мм с полимерным покрытием шириной полки 50 мм. 5. Уголок стальной, лист стальной оцинкованный плоский толщиной стали 0,7 мм с полимерным покрытием.

Состав работ:

1. Огрунтовка поверхностей стен и нанесение декоративного штукатурного состава. 2. Устройство отливов оконных. 3. Устройство откосов оконных. 4. Устройство отливов цокольных.

Измеритель: 100 м2

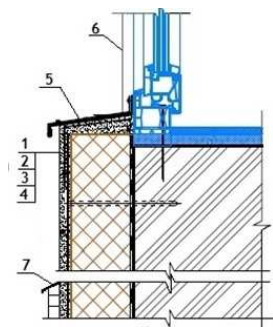
Регионы	Затраты на труд рабочих	Оплата труда рабочих (в составе затрат на труд рабочих)	Машины и механизмы	Оплата труда машинистов (в составе машин и механизмов)	Материалы, изделия и конструкции	Оборудование	Показатель стоимости (сумма гр.2,4,6,7)
1	2	3	4	5	6	7	8
01 город Астана	637 052	320 132	3 408	1 023	286 274	-	926 734
02 город Алматы	586 337	294 633	3 142	942	286 274	-	875 753
03 Акмолинская область	563 979	283 407	3 168	906	286 274	-	853 421
04 Актюбинская область	515 661	259 131	3 009	828	286 274	-	804 944
05 Алматинская область	561 210	281 996	3 057	901	286 274	-	850 541
06 Атырауская область	541 071	271 875	3 008	869	286 274	-	830 353
07 Западно-Казахстанская область	517 425	259 982	2 895	831	286 274	-	806 594
08 Жамбылская область	525 122	263 874	2 854	843	286 274	-	814 250
09 Карагандинская область	547 464	275 067	3 066	879	286 274	-	836 804
10 Костанайская область	544 056	273 363	3 075	874	286 273	-	833 404
11 Кызылординская область	507 968	255 242	2 841	816	286 274	-	797 083
12 Мангистауская область	693 254	348 325	3 418	1 113	286 278	-	982 950
13 Туркестанская область	502 060	252 293	2 877	806	286 274	-	791 211
14 Павлодарская область	559 394	281 115	3 086	898	286 274	-	848 754

Окончание таблицы 8720-0101-0103

1	2	3	4	5	6	7	8
15 Северо-Казахстанская область	560 450	281 643	3 092	900	286 274	-	849 816
16 Восточно-Казахстанская область	595 877	299 439	3 228	957	286 274	-	885 379
17 город Шымкент	538 285	270 507	2 986	865	286 274	-	827 545
18 область Абай	560 027	281 431	3 105	899	286 274	-	849 406
19 область Жетісу	547 212	274 967	3 052	879	286 274	-	836 538
20 область Ұлытау	567 297	285 066	3 090	911	286 274	-	856 661

Таблица 8720-0101-0103.1 - Основные материальные ресурсы, неучтенные в норме

Код ресурса	Наименование материала	Единица измерения	Норма расхода на измеритель
1	2	3	4
214-201-0102	Уголок стальной горячекатаный равнополочный из углеродистой стали ГОСТ 8509-93 ширина полки от 40 до 125 мм, толщиной от 2 до 16 мм	т	0,24695946

Подгруппа 8720-0101-02 - Штукатурные работы из сухих минеральных смесей с устройством наружной теплоизоляции**Таблица 8720-0101-0201 - по стенам из кирпича и ячеистого бетона с лесов**Описание:

1. Грунтовка водно-дисперсионная акриловая глубокого проникновения для внутренних и наружных работ. 2. Плиты теплоизоляционные, тарельчатый держатель теплоизоляции полипропиленовый с пластмассовым стержнем из полиамида 10х200 мм. 3. Сетка стеклнная строительная СС-1. 4. Смеси сухие - клей для системы скрепленной теплоизоляции. 5. Профиль направляющий Г-образный из

оцинкованной стали КПП размерами 40x40 мм, водоотлив оконный шириной планки 250 мм из оцинкованной стали с полимерным покрытием. 6. Откосная планка шириной 250 мм из оцинкованной стали с полимерным покрытием, планка угловая равнополочная из оцинкованного листа толщ. 0,5 мм с полимерным покрытием шириной полки 50 мм. 7. Уголок стальной, лист стальной оцинкованный плоский толщиной стали 0,7 мм с полимерным покрытием.

Состав работ:

1. Огрунтовка поверхности стен. 2. Приклеивание плит утеплителя с последующим креплением. 3. Нанесение клеевого слоя с втапливанием армирующей сетки. 4. Нанесение клеевого слоя с выравниванием поверхности. 5. Устройство отливов оконных. 6. Устройство откосов оконных. 7. Устройство отливов цокольных.

Измеритель: 100 м²

Регионы	Затраты на труд рабочих	Оплата труда рабочих (в составе затрат на труд рабочих)	Машины и механизмы	Оплата труда машинистов (в составе машин и механизмов)	Материалы, изделия и конструкции	Оборудование	Показатель стоимости (сумма гр.2,4,6,7)
1	2	3	4	5	6	7	8
01 город Астана	1 455 484	731 356	7 865	1 923	461 910	-	1 925 259
02 город Алматы	1 339 490	673 174	7 240	1 770	461 908	-	1 808 638
03 Акмолинская область	1 288 367	647 439	7 424	1 703	461 908	-	1 757 699
04 Актюбинская область	1 178 442	592 113	7 186	1 557	461 908	-	1 647 536
05 Алматинская область	1 282 286	644 337	7 079	1 694	461 908	-	1 751 273
06 Атырауская область	1 235 925	621 040	7 012	1 633	461 908	-	1 704 845
07 Западно-Казахстанская область	1 182 140	593 962	6 718	1 562	461 908	-	1 650 766
08 Жамбылская область	1 199 726	602 788	6 613	1 585	461 908	-	1 668 247
09 Карагандинская область	1 250 792	628 532	7 160	1 653	461 909	-	1 719 861
10 Костанайская область	1 242 847	624 560	7 234	1 642	461 906	-	1 711 987
11 Кызылординская область	1 160 830	583 280	6 606	1 534	461 908	-	1 629 344
12 Мангистауская область	1 583 660	795 746	7 646	2 093	461 924	-	2 053 230
13 Туркестанская область	1 147 071	576 345	6 816	1 516	461 908	-	1 615 795
14 Павлодарская область	1 278 226	642 272	7 137	1 689	461 908	-	1 747 271
15 Северо-Казахстанская область	1 280 616	643 467	7 152	1 692	461 908	-	1 749 676
16 Восточно-Казахстанская область	1 361 755	684 253	7 481	1 799	461 908	-	1 831 144
17 город Шымкент	1 229 991	618 035	7 033	1 625	461 908	-	1 698 932
18 область Абай	1 279 660	642 989	7 250	1 691	461 908	-	1 748 818

Окончание таблицы 8720-0101-0201

1	2	3	4	5	6	7	8
19 область Жетісу	1 250 065	628 132	7 153	1 652	461 908	-	1 719 126
20 область Ұлытау	1 296 222	651 367	7 103	1 713	461 908	-	1 765 233

Таблица 8720-0101-0201.1 - Основные материальные ресурсы, неучтенные в норме

Код ресурса	Наименование материала	Единица измерения	Норма расхода на измеритель
1	2	3	4
214-201-0102	Уголок стальной горячекатаный равнополочный из углеродистой стали ГОСТ 8509-93 ширина полки от 40 до 125 мм, толщиной от 2 до 16 мм	т	0,24695946
234-101-0204	Плита теплоизоляционная из базальтовой минеральной ваты на синтетическом связующем П 100-110	м3	19,38

Таблица 8720-0101-0202 - по стенам из бетона с лесов

Описание:

1. Грунтовка водно-дисперсионная акриловая глубокого проникновения для внутренних и наружных работ. 2. Плиты теплоизоляционные, тарельчатый держатель теплоизоляции полипропиленовый с пластмассовым стержнем из полиамида 10х200 мм. 3. Сетка стеклянная строительная СС-1. 4. Смеси сухие - клей для системы скрепленной теплоизоляции. 5. Профиль направляющий Г-образный из оцинкованной стали КПП размерами 40х40 мм, водоотлив оконный шириной планки 250 мм из оцинкованной стали с полимерным покрытием. 6. Откосная планка шириной 250 мм из оцинкованной стали с полимерным покрытием, планка угловая равнополочная из оцинкованного листа толщ. 0,5 мм с полимерным покрытием шириной полки 50 мм. 7. Уголок стальной, лист стальной оцинкованный плоский толщиной стали 0,7 мм с полимерным покрытием.

Состав работ:

1. Огрунтовка поверхности стен. 2. Приклеивание плит утеплителя с последующим креплением. 3. Нанесение клеевого слоя с втапливанием армирующей сетки. 4. Нанесение клеевого слоя с выравниванием поверхности. 5. Устройство отливов оконных. 6. Устройство откосов оконных. 7. Устройство отливов цокольных.

Измеритель: 100 м2

Регионы	Затраты на труд рабочих	Оплата труда рабочих (в составе затрат на труд рабочих)	Машины и механизмы	Оплата труда машинистов (в составе машин и механизмов)	Материалы, изделия и конструкции	Оборудование	Показатель стоимости (сумма гр.2,4,6,7)
1	2	3	4	5	6	7	8
01 город Астана	1 592 137	800 022	8 376	1 923	460 360	-	2 060 873
02 город Алматы	1 465 254	736 378	7 699	1 770	460 358	-	1 933 311
03 Акмолинская область	1 409 326	708 225	7 934	1 703	460 358	-	1 877 618
04 Актюбинская область	1 289 087	647 707	7 712	1 557	460 358	-	1 757 157
05 Алматинская область	1 402 680	704 835	7 538	1 694	460 358	-	1 870 576
06 Атырауская область	1 351 960	679 347	7 470	1 633	460 358	-	1 819 788
07 Западно-Казахстанская область	1 293 133	649 730	7 182	1 562	460 358	-	1 760 673
08 Жамбылская область	1 312 371	659 384	7 022	1 585	460 358	-	1 779 751
09 Карагандинская область	1 368 226	687 545	7 649	1 653	460 359	-	1 836 234
10 Костанайская область	1 359 537	683 200	7 744	1 642	460 356	-	1 827 637
11 Кызылординская область	1 269 821	638 043	7 043	1 534	460 358	-	1 737 222
12 Мангистауская область	1 732 343	870 456	8 055	2 093	460 374	-	2 200 772
13 Туркестанская область	1 254 767	630 456	7 286	1 516	460 358	-	1 722 411
14 Павлодарская область	1 398 244	702 576	7 605	1 689	460 358	-	1 866 207
15 Северо-Казахстанская область	1 400 852	703 880	7 619	1 692	460 358	-	1 868 829
16 Восточно-Казахстанская область	1 489 609	748 497	7 970	1 799	460 358	-	1 957 937
17 город Шымкент	1 345 480	676 064	7 504	1 625	460 358	-	1 813 342
18 область Абай	1 399 809	703 359	7 739	1 691	460 358	-	1 867 906
19 область Жетісу	1 367 431	687 105	7 633	1 652	460 358	-	1 835 422
20 область Ұлытау	1 417 925	712 525	7 570	1 713	460 358	-	1 885 853

Таблица 8720-0101-0202.1 - Основные материальные ресурсы, неучтенные в норме

Код ресурса	Наименование материала	Единица измерения	Норма расхода на измеритель
1	2	3	4
214-201-0102	Уголок стальной горячекатаный равнополочный из углеродистой стали ГОСТ 8509-93 ширина полки от 40 до 125 мм, толщиной от 2 до 16 мм	т	0,24695946
234-101-0204	Плита теплоизоляционная из базальтовой минеральной ваты на синтетическом связующем П 100-110	м3	19,38

Таблица 8720-0101-0203 - по стенам из кирпича и ячеистого бетона с люлекОписание:

1. Грунтовка водно-дисперсионная акриловая глубокого проникновения для внутренних и наружных работ. 2. Плиты теплоизоляционные, тарельчатый держатель теплоизоляции полипропиленовый с пластмассовым стержнем из полиамида 10х200 мм. 3. Сетка стеклянная строительная СС-1. 4. Смеси сухие - клей для системы скрепленной теплоизоляции. 5. Профиль направляющий Г-образный из оцинкованной стали КПП размерами 40х40 мм, водоотлив оконный шириной планки 250 мм из оцинкованной стали с полимерным покрытием. 6. Откосная планка шириной 250 мм из оцинкованной стали с полимерным покрытием, планка угловая равнополочная из оцинкованного листа толщ. 0,5 мм с полимерным покрытием шириной полки 50 мм. 7. Уголок стальной, лист стальной оцинкованный плоский толщиной стали 0,7 мм с полимерным покрытием.

Состав работ:

1. Огрунтовка поверхности стен. 2. Приклеивание плит утеплителя с последующим креплением. 3. Нанесение клеевого слоя с втапливанием армирующей сетки. 4. Нанесение клеевого слоя с выравниванием поверхности. 5. Устройство отливов оконных. 6. Устройство откосов оконных. 7. Устройство отливов цокольных.

Измеритель: 100 м²

Регионы	Затраты на труд рабочих	Оплата труда рабочих (в составе затрат на труд рабочих)	Машины и механизмы	Оплата труда машинистов (в составе машин и механизмов)	Материалы, изделия и конструкции	Оборудование	Показатель стоимости (сумма гр.2,4,6,7)
1	2	3	4	5	6	7	8
01 город Астана	1 638 333	823 320	7 251	1 923	461 910	-	2 107 494
02 город Алматы	1 507 980	757 727	6 662	1 770	461 908	-	1 976 550
03 Акмолинская область	1 450 387	728 850	6 804	1 703	461 908	-	1 919 099
04 Актюбинская область	1 326 106	666 418	6 553	1 557	461 908	-	1 794 567
05 Алматинская область	1 443 315	725 245	6 501	1 694	461 908	-	1 911 724
06 Атырауская область	1 391 515	699 218	6 416	1 633	461 908	-	1 859 839
07 Западно-Казахстанская область	1 330 776	668 646	6 164	1 562	461 908	-	1 798 848
08 Жамбылская область	1 350 595	678 691	6 048	1 585	461 908	-	1 818 551
09 Карагандинская область	1 407 933	707 386	6 564	1 653	461 909	-	1 876 406
10 Костанайская область	1 399 275	703 057	6 625	1 642	461 906	-	1 867 806
11 Кызылординская область	1 306 302	656 378	6 046	1 534	461 908	-	1 774 256

Окончание таблицы 8720-0101-0203

1	2	3	4	5	6	7	8
12 Мангистауская область	1 782 890	895 817	7 093	2 093	461 924	-	2 251 907
13 Туркестанская область	1 291 133	648 835	6 208	1 516	461 908	-	1 759 249
14 Павлодарская область	1 438 700	723 007	6 554	1 689	461 908	-	1 907 162
15 Северо-Казахстанская область	1 441 299	724 306	6 568	1 692	461 908	-	1 909 775
16 Восточно-Казахстанская область	1 532 311	770 049	6 879	1 799	461 908	-	2 001 098
17 город Шымкент	1 384 409	695 723	6 426	1 625	461 908	-	1 852 743
18 область Абай	1 440 260	723 786	6 648	1 691	461 908	-	1 908 816
19 область Жетісу	1 407 352	707 158	6 545	1 652	461 908	-	1 875 805
20 область Ұлытау	1 458 955	733 134	6 542	1 713	461 908	-	1 927 405

Таблица 8720-0101-0203.1 - Основные материальные ресурсы, неучтенные в норме

Код ресурса	Наименование материала	Единица измерения	Норма расхода на измеритель
1	2	3	4
214-201-0102	Уголок стальной горячекатаный равнополочный из углеродистой стали ГОСТ 8509-93 ширина полки от 40 до 125 мм, толщиной от 2 до 16 мм	т	0,24695946
234-101-0204	Плита теплоизоляционная из базальтовой минеральной ваты на синтетическом связующем П 100-110	м3	19,38

Таблица 8720-0101-0204 - по стенам из бетона с люлек

Описание:

1. Грунтовка водно-дисперсионная акриловая глубокого проникновения для внутренних и наружных работ. 2.Плиты теплоизоляционные, тарельчатый держатель теплоизоляции полипропиленовый с пластмассовым стержнем из полиамида 10х200 мм. 3. Сетка стеклянная строительная СС-1. 4. Смеси сухие - клей для системы скрепленной теплоизоляции. 5. Профиль направляющий Г-образный из оцинкованной стали КПП размерами 40х40 мм, водоотлив оконный шириной планки 250 мм из оцинкованной стали с полимерным покрытием. 6. Откосная планка шириной 250 мм из оцинкованной стали с полимерным покрытием, планка угловая равнополочная из оцинкованного листа толщ. 0,5 мм с полимерным покрытием шириной полки 50 мм. 7. Уголок стальной , лист стальной оцинкованный плоский толщиной стали 0,7 мм с полимерным покрытием.

Состав работ:

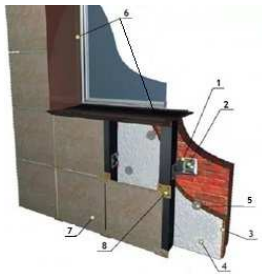
1. Огрунтовка поверхности стен. 2. Приклеивание плит утеплителя с последующим креплением. 3. Нанесение клеевого слоя с втапливанием армирующей сетки. 4. Нанесение клеевого слоя с выравниванием поверхности. 5. Устройство отливов оконных. 6. Устройство откосов оконных. 7. Устройство отливов цокольных.

Измеритель: 100 м2

Регионы	Затраты на труд рабочих	Оплата труда рабочих (в составе затрат на труд рабочих)	Машины и механизмы	Оплата труда машинистов (в составе машин и механизмов)	Материалы, изделия и конструкции	Оборудование	Показатель стоимости (сумма гр.2,4,6,7)
1	2	3	4	5	6	7	8
01 город Астана	1 789 701	899 389	7 863	1 923	516 710	-	2 314 274
02 город Алматы	1 647 308	827 735	7 212	1 770	516 708	-	2 171 228
03 Акмолинская область	1 584 389	796 189	7 416	1 703	516 708	-	2 108 513
04 Актюбинская область	1 448 625	727 989	7 184	1 557	516 708	-	1 972 517
05 Алматинская область	1 576 667	792 253	7 051	1 694	516 708	-	2 100 426
06 Атырауская область	1 520 080	763 821	6 967	1 633	516 708	-	2 043 755
07 Западно-Казахстанская область	1 453 733	730 425	6 719	1 562	516 708	-	1 977 160
08 Жамбылская область	1 475 385	741 400	6 539	1 585	516 708	-	1 998 632
09 Карагандинская область	1 538 014	772 741	7 151	1 653	516 709	-	2 061 874
10 Костанайская область	1 528 562	768 015	7 237	1 642	516 706	-	2 052 505
11 Кызылординская область	1 426 989	717 019	6 571	1 534	516 708	-	1 950 268
12 Мангистауская область	1 947 614	978 584	7 584	2 093	516 724	-	2 471 922
13 Туркестанская область	1 410 420	708 782	6 773	1 516	516 708	-	1 933 901
14 Павлодарская область	1 571 628	789 809	7 115	1 689	516 708	-	2 095 451
15 Северо-Казахстанская область	1 574 461	791 225	7 130	1 692	516 708	-	2 098 299
16 Восточно-Казахстанская область	1 673 875	841 193	7 466	1 799	516 708	-	2 198 049
17 город Шымкент	1 512 321	760 005	6 991	1 625	516 708	-	2 036 020
18 область Абай	1 573 328	790 659	7 235	1 691	516 708	-	2 097 271
19 область Жетісу	1 537 382	772 494	7 121	1 652	516 708	-	2 061 211
20 область Ұлытау	1 593 750	800 870	7 104	1 713	516 708	-	2 117 562

Таблица 8720-0101-0204.1 - Основные материальные ресурсы, неучтенные в норме

Код ресурса	Наименование материала	Единица измерения	Норма расхода на измеритель
1	2	3	4
214-201-0102	Уголок стальной горячекатаный равнополочный из углеродистой стали ГОСТ 8509-93 ширина полки от 40 до 125 мм, толщиной от 2 до 16 мм	т	0,24695946
234-101-0204	Плита теплоизоляционная из базальтовой минеральной ваты на синтетическом связующем П 100-110	м3	19,38

Подраздел 2 Облицовочные работы**Группа 1 Облицовочные работы природным камнем****Подгруппа 8720-0201-01 - Облицовочные работы гранитными плитами****Таблица 8720-0201-0101 - стен (вентилируемый фасад)****Описание:**

1. Профили холодногнутые из оцинкованной стали толщиной 0,5-0,55 мм, сумма размеров равная ширине исходной заготовки 101-150 мм.
 2. Анкер. 3. Плиты теплоизоляционные. 4. Пленка пароизоляционная. 5. Тарельчатый держатель теплоизоляции полипропиленовый с пластмассовым стержнем из полиамида 10х200 мм. 6. Раствор готовый отделочный тяжелый, цементный 1:3. 7. Плиты из гранита облицовочные пиленые полированные толщина 20 мм. 8. Кляммеры.

Состав работ:

1. Установка конструкций металлических и элементов крепежных вентилируемых фасадов. 2. Устройство теплоизоляционного слоя и ветрогидрозащитного слоя с креплением. 3. Установка и крепление кляммеров. 4. Облицовка стен, откосов и отливов плитами из гранита.

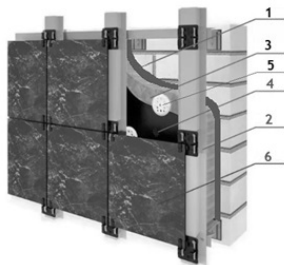
Измеритель: 100 м2

Регионы	Затраты на труд рабочих	Оплата труда рабочих (в составе затрат на труд рабочих)	Машины и механизмы	Оплата труда машинистов (в составе машин и механизмов)	Материалы, изделия и конструкции	Оборудование	Показатель стоимости (сумма гр.2,4,6,7)
1	2	3	4	5	6	7	8
01 город Астана	3 291 758	1 654 098	18 690	5 432	2 195 998	-	5 506 446
02 город Алматы	3 029 661	1 522 540	17 218	5 001	2 194 577	-	5 241 456
03 Акмолинская область	2 914 099	1 464 380	17 413	4 809	2 195 310	-	5 126 822
04 Актюбинская область	2 665 070	1 339 099	16 605	4 398	2 195 881	-	4 877 556
05 Алматинская область	2 900 346	1 457 364	16 761	4 786	2 194 804	-	5 111 911
06 Атырауская область	2 795 522	1 404 692	16 497	4 613	2 200 812	-	5 012 831
07 Западно-Казахстанская область	2 673 825	1 343 476	15 912	4 412	2 196 409	-	4 886 146
08 Жамбылская область	2 713 531	1 363 396	15 622	4 477	2 194 569	-	4 923 722
09 Карагандинская область	2 828 766	1 421 453	16 855	4 668	2 196 319	-	5 041 940
10 Костанайская область	2 810 938	1 412 618	16 927	4 638	2 195 924	-	5 023 789
11 Кызылординская область	2 625 300	1 319 067	15 584	4 332	2 195 770	-	4 836 654
12 Мангистауская область	3 581 621	1 799 736	18 615	5 910	2 195 122	-	5 795 358
13 Туркестанская область	2 594 206	1 303 567	15 823	4 281	2 195 504	-	4 805 533
14 Павлодарская область	2 891 124	1 452 715	16 918	4 770	2 197 599	-	5 105 641
15 Северо-Казахстанская область	2 896 436	1 455 375	16 958	4 780	2 197 567	-	5 110 961
16 Восточно-Казахстанская область	3 079 779	1 547 576	17 707	5 082	2 196 403	-	5 293 889
17 город Шымкент	2 782 025	1 397 896	16 402	4 590	2 196 066	-	4 994 493
18 область Абай	2 893 948	1 454 127	17 051	4 775	2 196 403	-	5 107 402
19 область Жетісу	2 827 229	1 420 633	16 762	4 666	2 194 803	-	5 038 794
20 область Ұлытау	2 931 593	1 473 214	16 947	4 838	2 198 193	-	5 146 733

Таблица 8720-0201-0101.1 - Основные материальные ресурсы, неучтенные в норме

Код ресурса	Наименование материала	Единица измерения	Норма расхода на измеритель
1	2	3	4
234-101-0202	Плита теплоизоляционная из базальтовой минеральной ваты на синтетическом связующем П 45-50	м3	10,5
261-107-0510	Пленка пароизоляционная ЮТАФОЛ /3-х слойная полиэтиленовая с армированным слоем из полиэтиленовых полос/	м2	103

Таблица 8720-0201-0102 - цоколя (вентилируемый фасад)

Описание:

1. Мастика морозостойкая битумно-масляная МБ-50 ГОСТ 30693-2000, битумы нефтяные строительные ГОСТ 6617-76 марки БН 90/10. 2. Профили холодногнутые из оцинкованной стали толщиной 0,5-0,55 мм, сумма размеров равная ширине исходной заготовки 101-150 мм, кляммеры. 3. Плиты теплоизоляционные. 4. Пленка пароизоляционная. 5. Тарельчатый держатель теплоизоляции полипропиленовый с пластмассовым стержнем из полиамида 10х200 мм. 6. Плиты из гранита облицовочные пиленные полированные толщ. 20 мм.

Состав работ:

1. Нанесение гидроизоляции боковой обмазочной битумной в 2 слоя. 2. Установка конструкций металлических и элементов крепежных вентилируемых фасадов. 3. Устройство теплоизоляционного слоя и ветрогидрозащитного слоя с креплением. 4. Установка и крепление кляммеров. 5. Облицовка цоколя плитами из гранита.

Измеритель: 100 м²

Регионы	Затраты на труд рабочих	Оплата труда рабочих (в составе затрат на труд рабочих)	Машины и механизмы	Оплата труда машинистов (в составе машин и механизмов)	Материалы, изделия и конструкции	Оборудование	Показатель стоимости (сумма гр.2,4,6,7)
1	2	3	4	5	6	7	8
01 город Астана	2 308 688	1 159 378	19 035	4 728	2 057 168	-	4 384 891
02 город Алматы	2 122 403	1 065 998	17 553	4 341	2 056 871	-	4 196 827
03 Акмолинская область	2 043 562	1 026 343	17 926	4 186	2 057 219	-	4 118 707
04 Актюбинская область	1 869 333	938 684	17 178	3 828	2 057 337	-	3 943 848

Окончание таблицы 8720-0201-0102

1	2	3	4	5	6	7	8
05 Алматинская область	2 031 763	1 020 361	17 161	4 155	2 056 976	-	4 105 900
06 Атырауская область	1 958 237	983 428	16 935	4 005	2 057 410	-	4 032 582
07 Западно-Казахстанская область	1 875 218	941 638	16 543	3 841	2 057 425	-	3 949 186
08 Жамбылская область	1 898 824	953 480	15 961	3 877	2 057 016	-	3 971 801
09 Карагандинская область	1 983 975	996 377	17 420	4 063	2 057 117	-	4 058 512
10 Костанайская область	1 971 425	990 113	17 499	4 038	2 057 296	-	4 046 220
11 Кызылординская область	1 839 268	923 628	16 131	3 761	2 057 141	-	3 912 540
12 Мангистауская область	2 506 318	1 258 647	18 553	5 118	2 057 519	-	4 582 390
13 Туркестанская область	1 815 382	911 614	16 162	3 707	2 057 072	-	3 888 616
14 Павлодарская область	2 027 603	1 018 202	17 476	4 152	2 057 361	-	4 102 440
15 Северо-Казахстанская область	2 031 304	1 020 053	17 521	4 161	2 057 256	-	4 106 081
16 Восточно-Казахстанская область	2 160 019	1 084 721	18 175	4 424	2 057 113	-	4 235 307
17 город Шымкент	1 946 728	977 608	16 666	3 975	2 057 058	-	4 020 452
18 область Абай	2 029 800	1 019 289	17 604	4 157	2 057 102	-	4 104 506
19 область Жетісу	1 980 670	994 646	17 173	4 051	2 056 926	-	4 054 769
20 область Ұлытау	2 056 088	1 032 606	17 500	4 212	2 057 167	-	4 130 755

Таблица 8720-0201-0102.1 - Основные материальные ресурсы, неучтенные в норме

Код ресурса	Наименование материала	Единица измерения	Норма расхода на измеритель
1	2	3	4
234-101-0202	Плита теплоизоляционная из базальтовой минеральной ваты на синтетическом связующем П 45-50	м3	10,5
261-107-0510	Пленка пароизоляционная ЮТАФОЛ /3-х слойная полиэтиленовая с армированным слоем из полиэтиленовых полос/	м2	103

Подгруппа 8720-0201-02 - Облицовочные работы травертином**Таблица 8720-0201-0201 - стен (вентилируемый фасад)**

Описание:

1. Профили холодногнутые из оцинкованной стали толщиной 0,5-0,55 мм ,сумма размеров равная ширине исходной заготовки 101-150 мм. 2. Анкер. 3. Плиты теплоизоляционные. 4. Пленка пароизоляционная. 5. Тарельчатый держатель теплоизоляции полипропиленовый с пластмассовым стержнем из полиамида 10х200 мм. 6. Раствор готовый отделочный тяжелый, цементный 1:3. 7. Плиты из травертина облицовочные размерами 300х300 мм толщиной 25 мм. 8. Кляммеры.

Состав работ:

1. Установка конструкций металлических и элементов крепежных вентилируемых фасадов. 2. Устройство теплоизоляционного слоя и пароизоляции с креплением. 3. Установка и крепление кляммеров. 4. Облицовка стен, откосов и отливов плитами из травертина.

Измеритель: 100 м2

Регионы	Затраты на труд рабочих	Оплата труда рабочих (в составе затрат на труд рабочих)	Машины и механизмы	Оплата труда машинистов (в составе машин и механизмов)	Материалы, изделия и конструкции	Оборудование	Показатель стоимости (сумма гр.2,4,6,7)
1	2	3	4	5	6	7	8
01 город Астана	2 609 483	1 311 257	17 170	4 942	2 025 035	-	4 651 688
02 город Алматы	2 401 600	1 206 946	15 812	4 550	2 024 023	-	4 441 435
03 Акмолинская область	2 309 814	1 160 754	16 010	4 376	2 024 628	-	4 350 452
04 Актюбинская область	2 112 706	1 061 556	15 284	4 001	2 024 995	-	4 152 985
05 Алматинская область	2 298 863	1 155 199	15 396	4 354	2 024 171	-	4 338 430
06 Атырауская область	2 215 744	1 113 434	15 160	4 197	2 028 512	-	4 259 416
07 Западно-Казахстанская область	2 119 566	1 064 954	14 621	4 014	2 025 358	-	4 159 545
08 Жамбылская область	2 151 010	1 080 761	14 349	4 073	2 024 020	-	4 189 379
09 Карагандинская область	2 242 427	1 126 855	15 491	4 247	2 025 413	-	4 283 331
10 Костанайская область	2 228 354	1 119 779	15 564	4 220	2 025 089	-	4 269 007
11 Кызылординская область	2 081 234	1 045 741	14 317	3 941	2 024 895	-	4 120 446
12 Мангистауская область	2 839 286	1 426 687	17 071	5 377	2 024 423	-	4 880 780

Окончание таблицы 8720-0201-0201

1	2	3	4	5	6	7	8
13 Туркестанская область	2 056 523	1 033 319	14 554	3 895	2 024 699	-	4 095 776
14 Павлодарская область	2 291 802	1 151 571	15 540	4 340	2 026 283	-	4 333 625
15 Северо-Казахстанская область	2 296 016	1 153 682	15 577	4 349	2 026 258	-	4 337 851
16 Восточно-Казахстанская область	2 441 398	1 226 792	16 272	4 624	2 025 429	-	4 483 099
17 город Шымкент	2 205 319	1 108 116	15 085	4 177	2 025 106	-	4 245 510
18 область Абай	2 294 252	1 152 763	15 675	4 345	2 025 429	-	4 335 356
19 область Жетісу	2 241 156	1 126 141	15 408	4 245	2 024 171	-	4 280 735
20 область Ұлытау	2 324 097	1 167 896	15 564	4 402	2 026 770	-	4 366 431

Таблица 8720-0201-0201.1 - Основные материальные ресурсы, неучтенные в норме

Код ресурса	Наименование материала	Единица измерения	Норма расхода на измеритель
1	2	3	4
234-101-0202	Плита теплоизоляционная из базальтовой минеральной ваты на синтетическом связующем П 45-50	м3	10,50166932
261-107-0510	Пленка пароизоляционная ЮТАФОЛ /3-х слойная полиэтиленовая с армированным слоем из полиэтиленовых полос/	м2	103,0163752

Таблица 8720-0201-0202 - цоколя (вентилируемый фасад)



Описание:

1. Мастика морозостойкая битумно-масляная МБ-50 ГОСТ 30693-2000, битумы нефтяные строительные ГОСТ 6617-76 марки БН 90/10. 2. Профили холодногнутые из оцинкованной стали толщиной 0,5-0,55 мм, сумма размеров равная ширине исходной заготовки 101-150 мм, кляммеры. 3. Плиты теплоизоляционные. 4. Пленка пароизоляционная. 5. Тарельчатый держатель теплоизоляции полипропиленовый с пластмассовым стержнем из полиамида 10х200 мм. 6. Плиты из гранита облицовочные пиленные полированные толщ. 20 мм.

Состав работ:

1. Нанесение гидроизоляции боковой обмазочной битумной в 2 слоя. 2. Установка конструкций металлических и элементов крепежных вентилируемых фасадов. 3. Устройство теплоизоляционного слоя и пароизоляции с креплением. 4. Установка и крепление кляммеров. 5. Облицовка цоколя плитами из травертина.

Измеритель: 100 м2

Регионы	Затраты на труд рабочих	Оплата труда рабочих (в составе затрат на труд рабочих)	Машины и механизмы	Оплата труда машинистов (в составе машин и механизмов)	Материалы, изделия и конструкции	Оборудование	Показатель стоимости (сумма гр.2,4,6,7)
1	2	3	4	5	6	7	8
01 город Астана	2 308 688	1 159 378	19 035	4 728	1 911 920	-	4 239 643
02 город Алматы	2 122 403	1 065 998	17 553	4 341	1 911 623	-	4 051 579
03 Акмолинская область	2 043 562	1 026 343	17 926	4 186	1 911 971	-	3 973 459
04 Актюбинская область	1 869 333	938 684	17 178	3 828	1 912 089	-	3 798 600
05 Алматинская область	2 031 763	1 020 361	17 161	4 155	1 911 728	-	3 960 652
06 Атырауская область	1 958 237	983 428	16 935	4 005	1 912 162	-	3 887 334
07 Западно-Казахстанская область	1 875 218	941 638	16 543	3 841	1 912 177	-	3 803 938
08 Жамбылская область	1 898 824	953 480	15 961	3 877	1 911 768	-	3 826 553
09 Карагандинская область	1 983 975	996 377	17 420	4 063	1 911 869	-	3 913 264
10 Костанайская область	1 971 425	990 113	17 499	4 038	1 912 048	-	3 900 972
11 Кызылординская область	1 839 268	923 628	16 131	3 761	1 911 893	-	3 767 292
12 Мангистауская область	2 506 318	1 258 647	18 553	5 118	1 912 271	-	4 437 142
13 Туркестанская область	1 815 382	911 614	16 162	3 707	1 911 824	-	3 743 368
14 Павлодарская область	2 027 603	1 018 202	17 476	4 152	1 912 113	-	3 957 192
15 Северо-Казахстанская область	2 031 304	1 020 053	17 521	4 161	1 912 008	-	3 960 833
16 Восточно-Казахстанская область	2 160 019	1 084 721	18 175	4 424	1 911 865	-	4 090 059

Окончание таблицы 8720-0201-0202

1	2	3	4	5	6	7	8
17 город Шымкент	1 946 728	977 608	16 666	3 975	1 911 810	-	3 875 204
18 область Абай	2 029 800	1 019 289	17 604	4 157	1 911 854	-	3 959 258
19 область Жетісу	1 980 670	994 646	17 173	4 051	1 911 678	-	3 909 521
20 область Ұлытау	2 056 088	1 032 606	17 500	4 212	1 911 919	-	3 985 507

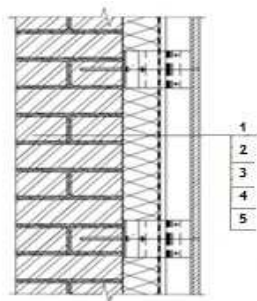
Таблица 8720-0201-0202.1 - Основные материальные ресурсы, неучтенные в норме

Код ресурса	Наименование материала	Единица измерения	Норма расхода на измеритель
1	2	3	4
234-101-0202	Плита теплоизоляционная из базальтовой минеральной ваты на синтетическом связующем П 45-50	м3	10,5
261-107-0510	Пленка пароизоляционная ЮТАФОЛ /3-х слойная полиэтиленовая с армированным слоем из полиэтиленовых полос/	м2	103

Группа 2 Облицовочные работы искусственными плитками

Подгруппа 8720-0202-01 - Облицовочные работы искусственным мрамором

Таблица 8720-0202-0101 - стен (вентилируемый фасад)



Описание:

1. Смеси сухие шпатлевочные клеевые. 2. Профиль направляющий Г-образный из оцинкованной стали КПП размерами 40х40 мм, профиль направляющий Г-образный из оцинкованной стали для навесных фасадов типа КК-180х50 мм толщиной стенки 1,2 мм /Г-образный/. 3. Плиты теплоизоляционные. 4. Пленка пароизоляционная. 5. Тарельчатый держатель полипропиленовый с пластмассовым стержнем из полиамида 10х200 мм и 10х160 мм. 5. Плитки камнелитые прямоугольные 180х115х18 мм. 6. Сталь листовая оцинкованная углеродистая толщиной от 0,5 до 0,75 мм.

Состав работ:

1. Оштукатуривание поверхностей стен сухими клеевыми смесями. 2 Устройство вентилируемых фасадов на металлическом каркасе с облицовкой искусственным мрамором. 3. Устройство обделок на фасадах с изготовлением водосточных труб.

Измеритель: 100 м2

Регионы	Затраты на труд рабочих	Оплата труда рабочих (в составе затрат на труд рабочих)	Машины и механизмы	Оплата труда машинистов (в составе машин и механизмов)	Материалы, изделия и конструкции	Оборудование	Показатель стоимости (сумма гр.2,4,6,7)
1	2	3	4	5	6	7	8
01 город Астана	4 768 539	2 396 110	15 601	4 184	1 628 204	-	6 412 344
02 город Алматы	4 387 439	2 204 907	14 345	3 850	1 629 082	-	6 030 866
03 Акмолинская область	4 221 062	2 121 218	14 607	3 704	1 628 159	-	5 863 828
04 Актюбинская область	3 860 949	1 939 998	13 943	3 388	1 634 313	-	5 509 205
05 Алматинская область	4 199 936	2 110 480	13 994	3 685	1 629 014	-	5 842 944
06 Атырауская область	4 048 118	2 034 153	13 806	3 552	1 637 607	-	5 699 531
07 Западно-Казахстанская область	3 873 120	1 946 037	13 382	3 399	1 632 834	-	5 519 336
08 Жамбылская область	3 928 477	1 973 818	13 002	3 446	1 630 297	-	5 571 776
09 Карагандинская область	4 097 950	2 059 275	14 180	3 596	1 629 008	-	5 741 138
10 Костанайская область	4 072 015	2 046 308	14 238	3 573	1 632 717	-	5 718 970
11 Кызылординская область	3 802 105	1 910 442	13 084	3 336	1 632 599	-	5 447 788
12 Мангистауская область	5 185 467	2 605 602	15 286	4 549	1 634 464	-	6 835 217
13 Туркестанская область	3 755 890	1 887 190	13 156	3 295	1 628 630	-	5 397 676
14 Павлодарская область	4 187 948	2 104 313	14 221	3 675	1 628 962	-	5 831 131
15 Северо-Казахстанская область	4 195 690	2 108 184	14 257	3 682	1 632 694	-	5 842 641

Окончание таблицы 8720-0202-0101

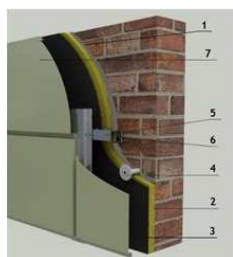
1	2	3	4	5	6	7	8
16 Восточно-Казахстанская область	4 461 561	2 241 847	14 820	3 915	1 632 381	-	6 108 762
17 город Шымкент	4 027 592	2 023 739	13 593	3 533	1 628 753	-	5 669 938
18 область Абай	4 192 563	2 106 621	14 316	3 679	1 632 373	-	5 839 252
19 область Жетісу	4 094 481	2 057 382	14 020	3 593	1 629 041	-	5 737 542
20 область Ұлытау	4 246 981	2 134 170	14 220	3 727	1 629 072	-	5 890 273

Таблица 8720-0202-0101.1 - Основные материальные ресурсы, неучтенные в норме

Код ресурса	Наименование материала	Единица измерения	Норма расхода на измеритель
1	2	3	4
234-101-0301	Плита теплоизоляционная из минеральной ваты ГОСТ 10499-95 на основе стекловолокна плотностью до 15 кг/м3	м3	5,15
261-105-0703	Мембрана паро-влаго-ветрозащитная паропроницаемая из однослойного полипропиленового полотна удельным весом 110 г/м2	м2	103

Подгруппа 8720-0202-02 - Облицовочные работы алюминиевыми панелями

Таблица 8720-0202-0201 - стен (вентилируемый фасад)

Описание:

1. Смеси сухие шпатлевочные клеевые. 2. Плиты теплоизоляционные. 3. Пленка пароизоляционная. 4. Тарельчатый держатель полипропиленовый с пластмассовым стержнем из полиамида 10х200 мм. 5. Профиль направляющий Г-образный из оцинкованной стали КПП размерами 40х40мм. 6. Кронштейн крепежный из оцинкованной стали для навесных фасадов типа КК-180х50 мм толщиной стенки 1,2

мм /Г-образный/. 7. Панели фасадные алюминиевые. 8. Сталь листовая оцинкованная углеродистая толщиной от 0,5 до 0,75 мм-обделки на фасадах.

Состав работ:

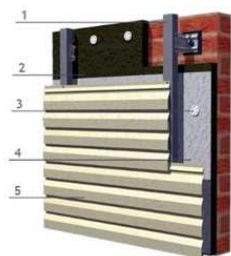
1. Оштукатуривание поверхностей стен сухими клеевыми смесями. 2. Устройство несущего каркаса. 3. Устройство теплоизоляционного слоя. 4. Облицовка фасадными алюминиевыми панелями. 5. Устройство обделок на фасадах с изготовлением водосточных труб.

Измеритель: 100 м2

Регионы	Затраты на труд рабочих	Оплата труда рабочих (в составе затрат на труд рабочих)	Машины и механизмы	Оплата труда машинистов (в составе машин и механизмов)	Материалы, изделия и конструкции	Оборудование	Показатель стоимости (сумма гр.2,4,6,7)
1	2	3	4	5	6	7	8
01 город Астана	1 572 014	789 906	10 802	2 939	1 352 502	-	2 935 318
02 город Алматы	1 445 833	726 493	9 939	2 704	1 353 381	-	2 809 153
03 Акмолинская область	1 391 978	699 484	10 109	2 602	1 352 457	-	2 754 544
04 Актюбинская область	1 272 610	639 590	9 638	2 379	1 358 612	-	2 640 860
05 Алматинская область	1 383 576	695 308	9 693	2 588	1 353 313	-	2 746 582
06 Атырауская область	1 334 206	670 384	9 556	2 494	1 361 905	-	2 705 667
07 Западно-Казахстанская область	1 276 750	641 550	9 241	2 387	1 357 132	-	2 643 123
08 Жамбылская область	1 293 471	649 957	9 001	2 419	1 354 595	-	2 657 067
09 Карагандинская область	1 351 071	678 889	9 808	2 526	1 353 306	-	2 714 185
10 Костанайская область	1 342 589	674 649	9 843	2 510	1 357 016	-	2 709 448
11 Кызылординская область	1 252 526	629 412	9 052	2 342	1 356 898	-	2 618 476
12 Мангистауская область	1 707 757	858 142	10 609	3 194	1 358 763	-	3 077 129
13 Туркестанская область	1 236 775	621 572	9 122	2 313	1 352 928	-	2 598 825
14 Павлодарская область	1 380 378	693 664	9 844	2 581	1 353 261	-	2 743 483
15 Северо-Казахстанская область	1 383 205	695 078	9 870	2 586	1 356 992	-	2 750 067
16 Восточно-Казахстанская область	1 470 981	739 120	10 251	2 750	1 356 680	-	2 837 912
17 город Шымкент	1 325 967	666 322	9 419	2 481	1 353 052	-	2 688 438
18 область Абай	1 381 994	694 472	9 897	2 584	1 356 672	-	2 748 563
19 область Жетісу	1 349 293	678 053	9 698	2 523	1 353 339	-	2 712 330
20 область Ұлытау	1 400 370	703 673	9 843	2 618	1 353 371	-	2 763 584

Таблица 8720-0202-0201.1 - Основные материальные ресурсы, неучтенные в норме

Код ресурса	Наименование материала	Единица измерения	Норма расхода на измеритель
1	2	3	4
234-101-0301	Плита теплоизоляционная из минеральной ваты ГОСТ 10499-95 на основе стекловолокна плотностью до 15 кг/м ³	м ³	10,5
261-105-0703	Мембрана паро-влаго-ветрозащитная паропроницаемая из однослойного полипропиленового полотна удельным весом 110 г/м ²	м ²	110

Подгруппа 8720-0202-03 - Облицовочные работы металlosайдингом**Таблица 8720-0202-0301 - стен (вентилируемый фасад)****Описание:**

1. Профиль направляющий Г-образный из оцинкованной стали КПП размерами 40х40 мм, кронштейн крепежный из оцинкованной стали для навесных фасадов типа КК-180х50 мм толщиной стенки 1,2 мм/Г-образный/. 2. Плиты теплоизоляционные. 3. Тарельчатый держатель теплоизоляции полипропиленовый с пластмассовым стержнем из полиамида 10х200 мм. 4. Пленка пароизоляционная. 5. Металlosайдинг. 6. Откосы оконные- откосная планка шириной 250 мм из оцинкованной стали с полимерным покрытием, планка угловая равнополочная из оцинкованного листа толщиной 0,5 мм с полимерным покрытием, шириной полки 50 мм. 7. Отливы оконные- профиль направляющий Г-образный из оцинкованной стали КПП размерами 40х40 мм, водоотлив оконный шириной планки 250 мм из оцинкованной стали с полимерным покрытием.

Состав работ:

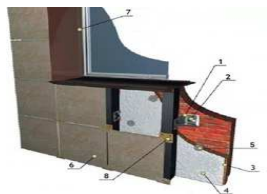
1. Устройство металлического каркаса. 2. Устройство теплоизоляционного слоя и пароизоляции. 3. Облицовка стен металlosайдингом. 4. Устройство откосов наружных. 5. Устройство отливов оконных.

Измеритель: 100 м2

Регионы	Затраты на труд рабочих	Оплата труда рабочих (в составе затрат на труд рабочих)	Машины и механизмы	Оплата труда машинистов (в составе машин и механизмов)	Материалы, изделия и конструкции	Оборудование	Показатель стоимости (сумма гр.2,4,6,7)
1	2	3	4	5	6	7	8
01 город Астана	1 168 833	587 314	5 718	1 431	689 124	-	1 863 675
02 город Алматы	1 075 880	540 618	5 259	1 317	625 756	-	1 706 895
03 Акмолинская область	1 034 938	520 063	5 385	1 267	688 708	-	1 729 031
04 Актюбинская область	946 200	475 523	5 150	1 158	675 701	-	1 627 051
05 Алматинская область	1 029 606	517 410	5 139	1 260	625 340	-	1 660 085
06 Атырауская область	992 824	498 854	5 079	1 215	675 701	-	1 673 604
07 Западно-Казахстанская область	949 249	476 985	4 926	1 162	675 597	-	1 629 772
08 Жамбылская область	963 389	484 089	4 759	1 179	675 597	-	1 643 745
09 Карагандинская область	1 004 544	504 760	5 221	1 230	675 701	-	1 685 466
10 Костанайская область	998 217	501 597	5 241	1 222	675 597	-	1 679 055
11 Кызылординская область	932 098	468 387	4 817	1 141	675 597	-	1 612 512
12 Мангистауская область	1 271 985	639 158	5 541	1 557	675 597	-	1 953 123
13 Туркестанская область	921 195	462 951	4 890	1 128	712 848	-	1 638 933
14 Павлодарская область	1 026 324	515 744	5 230	1 257	688 708	-	1 720 262
15 Северо-Казахстанская область	1 028 433	516 798	5 242	1 259	675 597	-	1 709 272
16 Восточно-Казахстанская область	1 093 677	549 538	5 401	1 339	675 597	-	1 774 675
17 город Шымкент	987 595	496 282	4 997	1 209	713 160	-	1 705 752
18 область Абай	1 027 540	516 352	5 229	1 258	675 597	-	1 708 366
19 область Жетісу	1 004 063	504 564	5 156	1 229	625 340	-	1 634 559
20 область Ұлытау	1 041 146	523 167	5 227	1 275	675 597	-	1 721 970

Таблица 8720-0202-0301.1 - Основные материальные ресурсы, неучтенные в норме

Код ресурса	Наименование материала	Единица измерения	Норма расхода на измеритель
1	2	3	4
234-101-0205	Плита теплоизоляционная из базальтовой минеральной ваты на синтетическом связующем П 120-130	м3	10,20706767
261-107-0510	Пленка пароизоляционная ЮТАФОЛ /3-х слойная полиэтиленовая с армированным слоем из полиэтиленовых полос/	м2	109,0075188

Подгруппа 8720-0202-04 - Облицовочные работы керамогранитом**Таблица 8720-0202-0401 - стен (вентилируемый фасад)****Описание:**

1. Профили холодногнутые из оцинкованной стали толщиной 0,5-0,55 мм, сумма размеров равная ширине исходной заготовки 101. 2. Болты анкерные. 3. Плиты теплоизоляционные. 4. Пленка пароизоляционная. 5. Тарельчатый держатель теплоизоляции полипропиленовый с пластмассовым стержнем из полиамида 10х200мм. 6. Керамогранит, толщина 10 мм, плита темная. 7. Откосы и отливы оконные- профиль направляющий Г- образный из оцинкованной стали КПП размерами 40х40, планка угловая равнополочная из оцинкованного листа толщиной 0,5 мм с полимерным покрытием, шириной полки 50 мм, лист стальной оцинкованный плоский толщиной стали 0,5 мм с полимерным покрытием

Состав работ:

1. Устройство металлического каркаса. 2. Устройство теплоизоляционного слоя и пароизоляции. 3. Облицовка стен керамогранитом. 4. Устройство откосов наружных. 5. Устройство отливов оконных.

Измеритель: 100 м²

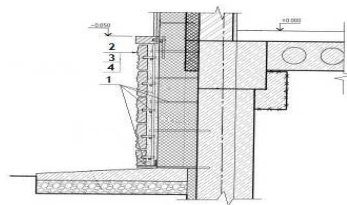
Регионы	Затраты на труд рабочих	Оплата труда рабочих (в составе затрат на труд рабочих)	Машины и механизмы	Оплата труда машинистов (в составе машин и механизмов)	Материалы, изделия и конструкции	Оборудование	Показатель стоимости (сумма гр.2,4,6,7)
1	2	3	4	5	6	7	8
01 город Астана	1 867 459	938 360	10 406	2 850	775 093	-	2 652 958
02 город Алматы	1 718 676	863 732	9 545	2 624	775 093	-	2 503 314
03 Акмолинская область	1 652 987	830 681	9 756	2 523	775 093	-	2 437 836
04 Актюбинская область	1 512 021	759 723	9 358	2 307	775 093	-	2 296 472
05 Алматинская область	1 645 262	826 740	9 306	2 511	775 093	-	2 429 661

Окончание таблицы 8720-0202-0401

1	2	3	4	5	6	7	8
06 Атырауская область	1 585 699	796 810	9 206	2 420	775 093	-	2 369 998
07 Западно-Казахстанская область	1 516 770	762 098	8 821	2 315	775 093	-	2 300 684
08 Жамбылская область	1 539 338	773 421	8 655	2 349	775 093	-	2 323 086
09 Карагандинская область	1 604 832	806 453	9 398	2 449	775 093	-	2 389 323
10 Костанайская область	1 594 635	801 354	9 456	2 434	775 093	-	2 379 184
11 Кызылординская область	1 489 402	748 378	8 643	2 273	775 093	-	2 273 138
12 Мангистауская область	2 031 909	1 020 992	10 205	3 101	775 093	-	2 817 207
13 Туркестанская область	1 471 740	739 477	8 901	2 246	775 093	-	2 255 734
14 Павлодарская область	1 640 103	824 091	9 403	2 503	775 093	-	2 424 599
15 Северо-Казахстанская область	1 643 138	825 608	9 427	2 508	775 093	-	2 427 658
16 Восточно-Казахстанская область	1 747 211	877 945	9 836	2 667	775 093	-	2 532 140
17 город Шымкент	1 578 213	792 993	9 179	2 409	775 093	-	2 362 485
18 область Абай	1 641 874	824 976	9 492	2 506	775 093	-	2 426 459
19 область Жетісу	1 603 917	805 921	9 371	2 448	775 093	-	2 388 381
20 область Ұлытау	1 663 173	835 775	9 380	2 539	775 093	-	2 447 646

Таблица 8720-0202-0401.1 - Основные материальные ресурсы, неучтенные в норме

Код ресурса	Наименование материала	Единица измерения	Норма расхода на измеритель
1	2	3	4
234-101-0205	Плита теплоизоляционная из базальтовой минеральной ваты на синтетическом связующем П 120-130	м3	12,36
261-107-0510	Пленка пароизоляционная ЮТАФОЛ /3-х слойная полиэтиленовая с армированным слоем из полиэтиленовых полос/	м2	110

Подгруппа 8720-0202-05 - Облицовочные работы сплиттерной плиткой**Таблица 8720-0202-0501 - цоколя на металлическом каркасе с утеплением**

Описание:

1. Сталь арматурная, уголок стальной. 2. Плиты теплоизоляционные. 3. Раствор готовый отделочный тяжелый, цементный 1:3. 4. Плитки бетонные сплиттерные толщиной 50 мм, серые. 5. Планка цокольная-сталь листовая оцинкованная углеродистая толщиной от 0,5 до 0,75 мм.

Состав работ:

1. Изготовление и установка каркаса и анкеров для крепления плит. 2. Устройство теплоизоляции. 3. Облицовка сплиттерной плиткой. 4. Устройство планки цокольной

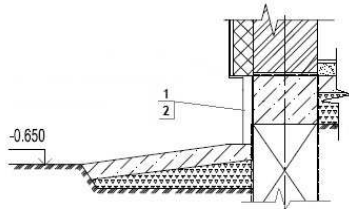
Измеритель: 100 м²

Регионы	Затраты на труд рабочих	Оплата труда рабочих (в составе затрат на труд рабочих)	Машины и механизмы	Оплата труда машинистов (в составе машин и механизмов)	Материалы, изделия и конструкции	Оборудование	Показатель стоимости (сумма гр.2,4,6,7)
1	2	3	4	5	6	7	8
01 город Астана	2 650 532	1 330 444	26 143	6 599	453 298	-	3 129 973
02 город Алматы	2 439 246	1 224 547	23 931	6 075	826 750	-	3 289 927
03 Акмолинская область	2 346 566	1 177 900	24 641	5 843	451 111	-	2 822 318
04 Актюбинская область	2 145 654	1 077 013	23 921	5 343	606 718	-	2 776 293
05 Алматинская область	2 334 861	1 171 950	23 377	5 813	829 274	-	3 187 512
06 Атырауская область	2 251 073	1 129 855	23 217	5 604	652 785	-	2 927 075
07 Западно-Казахстанская область	2 152 422	1 080 391	21 984	5 360	610 472	-	2 784 878
08 Жамбылская область	2 184 348	1 096 420	21 823	5 439	510 529	-	2 716 700
09 Карагандинская область	2 277 803	1 143 315	23 651	5 670	539 365	-	2 840 819
10 Костанайская область	2 263 176	1 136 007	23 919	5 635	525 020	-	2 812 115
11 Кызылординская область	2 113 703	1 061 008	21 656	5 263	522 566	-	2 657 925
12 Мангистауская область	2 884 300	1 447 676	25 299	7 181	599 648	-	3 509 247
13 Туркестанская область	2 089 038	1 048 585	22 708	5 201	518 086	-	2 629 832
14 Павлодарская область	2 327 120	1 168 170	23 516	5 795	538 037	-	2 888 673
15 Северо-Казахстанская область	2 331 992	1 170 606	23 607	5 807	539 686	-	2 895 285
16 Восточно-Казахстанская область	2 479 773	1 244 686	24 757	6 174	461 986	-	2 966 516
17 город Шымкент	2 239 304	1 124 088	23 444	5 577	523 226	-	2 785 974
18 область Абай	2 329 993	1 169 607	23 963	5 801	422 052	-	2 776 008
19 область Жетісу	2 276 509	1 142 783	23 769	5 669	829 885	-	3 130 163
20 область Ұлытау	2 360 280	1 184 757	23 266	5 878	560 749	-	2 944 295

Таблица 8720-0202-0501.1 - Основные материальные ресурсы, неучтенные в норме

Код ресурса	Наименование материала	Единица измерения	Норма расхода на измеритель
1	2	3	4
214-201-0302	Уголок стальной горячекатаный неравнополочный из углеродистой стали ГОСТ 8510-86 ширина большей полки от 63 до 125 мм, толщиной от 3 до 16 мм	т	0,75549782
214-210-0201	Сталь арматурная периодического профиля класса А-III (А400) СТ РК 2591-2014 диаметром от 6 до 12 мм	т	0,96063319
234-101-0206	Плита теплоизоляционная из базальтовой минеральной ваты на синтетическом связующем П 140-150	м3	10,53851528

Таблица 8720-0202-0502 - цоколя на цементном растворе

Описание:

1. Раствор готовый отделочный тяжелый цементный 1:3. 2. Плитки бетонные сплиттерные толщиной 50 мм, серые, сталь листовая оцинкованная углеродистая толщиной от 0,5 до 0,75 мм.

Состав работ:

1. Облицовка сплиттерной плиткой на цементном растворе. 2. Устройство планки цокольной.

Измеритель: 100 м2

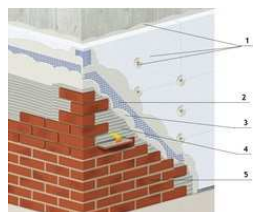
Регионы	Затраты на труд рабочих	Оплата труда рабочих (в составе затрат на труд рабочих)	Машины и механизмы	Оплата труда машинистов (в составе машин и механизмов)	Материалы, изделия и конструкции	Оборудование	Показатель стоимости (сумма гр.2,4,6,7)
1	2	3	4	5	6	7	8
01 город Астана	1 855 390	931 354	10 550	3 743	362 511	-	2 228 451

Окончание таблицы 8720-0202-0502

1	2	3	4	5	6	7	8
02 город Алматы	1 707 727	857 223	9 784	3 446	735 748	-	2 453 259
03 Акмолинская область	1 642 379	824 368	9 642	3 314	362 453	-	2 014 474
04 Актюбинская область	1 501 649	753 741	9 040	3 030	516 448	-	2 027 137
05 Алматинская область	1 633 986	820 242	9 468	3 298	737 312	-	2 380 766
06 Атырауская область	1 575 275	790 766	9 234	3 179	544 303	-	2 128 812
07 Западно-Казахстанская область	1 507 336	756 442	8 913	3 040	517 520	-	2 033 769
08 Жамбылская область	1 529 292	767 587	8 894	3 085	425 059	-	1 963 245
09 Карагандинская область	1 594 186	800 149	9 389	3 217	445 672	-	2 049 247
10 Костанайская область	1 584 671	795 248	9 372	3 196	434 871	-	2 028 914
11 Кызылординская область	1 479 782	742 639	8 758	2 984	433 347	-	1 921 887
12 Мангистауская область	2 018 981	1 013 326	10 984	4 072	512 677	-	2 542 642
13 Туркестанская область	1 462 257	733 961	8 711	2 950	428 227	-	1 899 195
14 Павлодарская область	1 629 438	817 908	9 506	3 287	439 560	-	2 078 504
15 Северо-Казахстанская область	1 632 514	819 446	9 528	3 294	442 969	-	2 085 011
16 Восточно-Казахстанская область	1 735 667	871 268	10 004	3 502	370 775	-	2 116 446
17 город Шымкент	1 567 950	787 044	9 163	3 163	431 078	-	2 008 191
18 область Абай	1 630 997	818 544	9 550	3 290	331 480	-	1 972 027
19 область Жетісу	1 593 343	799 800	9 342	3 215	737 942	-	2 340 627
20 область Ұлытау	1 652 776	829 556	9 580	3 334	459 598	-	2 121 954

Подгруппа 8720-0202-06 - Облицовочные работы керамической плиткой

Таблица 8720-0202-0601 - стен под "клинкерный кирпич" на цементном растворе



Описание:

1. Смеси сухие -клей для системы скрепленной теплоизоляции , плиты теплоизоляционные, тарельчатый держатель теплоизоляции полипропиленовый с пластмассовым стержнем из полиамида 10х200 мм. 2. Сетка стеклянная строительная СС-1. 3. Грунтовка водно-дисперсионная акриловая глубокого проникновения для внутренних и наружных работ. 4. Раствор готовый отделочный тяжелый, цементный 1:3. 5. Плитки керамические фасадные гладкие, толщина 9 мм. 6. Обделки на фасадах-сталь листовая оцинкованная углеродистая толщиной от 0,8 до 1,2 мм.

Состав работ:

1. Приклеивание плит утеплителя с последующим креплением. 2. Втапливание армосетки. 3. Нанесение грунтовочного состава. 4. Выравнивание поверхности стен цементным раствором. 5. Установка плиток. 6. Устройство обделок на фасадах.

Измеритель: 100 м2

Регионы	Затраты на труд рабочих	Оплата труда рабочих (в составе затрат на труд рабочих)	Машины и механизмы	Оплата труда машинистов (в составе машин и механизмов)	Материалы, изделия и конструкции	Оборудование	Показатель стоимости (сумма гр.2,4,6,7)
1	2	3	4	5	6	7	8
01 город Астана	3 026 910	1 521 104	17 611	5 572	541 009	-	3 585 530
02 город Алматы	2 783 088	1 398 647	16 296	5 126	535 385	-	3 334 769
03 Акмолинская область	2 679 351	1 346 458	16 277	4 933	538 123	-	3 233 751
04 Актюбинская область	2 450 281	1 231 269	15 431	4 511	552 609	-	3 018 321
05 Алматинская область	2 663 451	1 338 489	15 828	4 905	536 415	-	3 215 694
06 Атырауская область	2 567 429	1 290 233	15 516	4 728	586 671	-	3 169 616
07 Западно-Казахстанская область	2 458 960	1 235 457	14 954	4 525	551 988	-	3 025 902
08 Жамбылская область	2 489 717	1 251 038	14 845	4 586	538 875	-	3 043 437
09 Карагандинская область	2 600 984	1 307 025	15 808	4 789	545 456	-	3 162 248
10 Костанайская область	2 584 965	1 298 880	15 843	4 757	550 928	-	3 151 736
11 Кызылординская область	2 411 603	1 211 732	14 696	4 440	549 421	-	2 975 720
12 Мангистауская область	3 286 695	1 651 504	17 920	6 054	549 441	-	3 854 056
13 Туркестанская область	2 380 506	1 196 193	14 765	4 385	538 557	-	2 933 828
14 Павлодарская область	2 658 369	1 335 853	15 924	4 893	551 600	-	3 225 893
15 Северо-Казахстанская область	2 663 360	1 338 348	15 959	4 903	559 019	-	3 238 338
16 Восточно-Казахстанская область	2 831 816	1 423 058	16 737	5 213	551 402	-	3 399 955

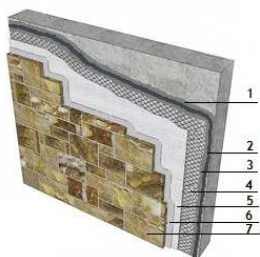
Окончание таблицы 8720-0202-0601

1	2	3	4	5	6	7	8
17 город Шымкент	2 552 675	1 282 740	15 439	4 702	541 331	-	3 109 445
18 область Абай	2 661 024	1 337 045	16 063	4 898	551 402	-	3 228 489
19 область Жетісу	2 596 853	1 304 962	15 738	4 783	536 444	-	3 149 035
20 область Ұлытау	2 696 146	1 354 838	15 979	4 963	555 169	-	3 267 294

Таблица 8720-0202-0601.1 - Основные материальные ресурсы, неучтенные в норме

Код ресурса	Наименование материала	Единица измерения	Норма расхода на измеритель
1	2	3	4
234-101-0206	Плита теплоизоляционная из базальтовой минеральной ваты на синтетическом связующем П 140-150	м3	10,5

Таблица 8720-0202-0602 - типа "кабанчик" цоколя на цементном растворе

Описание:

1. Рулонные наплавляемые кровельные материалы. 2. Смеси сухие - клей для системы скрепленной теплоизоляции. 3. Плиты теплоизоляционные, тарельчатый держатель теплоизоляции полипропиленовый с пластмассовым стержнем из полиамида 10х200 мм. 4. Сетка стеклянная строительная СС-1. 5. Грунтовка водно-дисперсионная акриловая глубокого проникновения для внутренних и наружных. 6. Раствор готовый отделочный тяжелый, цементный 1:3. 7. Плитки керамические фасадные цветные(однотонные) типа ^Кабанчик^, толщина 10 мм.

Состав работ:

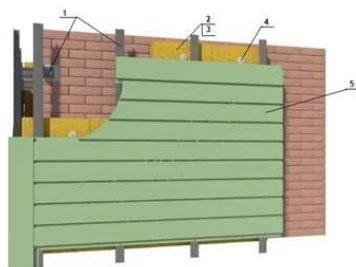
1. Устройство гидроизоляция боковой оклеечной. 2. Устройство гидроизоляции горизонтальной обмазочной. 3. Приклеивание плит утеплителя с последующим креплением. 4. Втапливание армосетки. 5. Нанесение грунтовочного состава. 6. Выравнивание поверхности стен цементным раствором. 7. Установка плиток

Измеритель: 100 м2

Регионы	Затраты на труд рабочих	Оплата труда рабочих (в составе затрат на труд рабочих)	Машины и механизмы	Оплата труда машинистов (в составе машин и механизмов)	Материалы, изделия и конструкции	Оборудование	Показатель стоимости (сумма гр.2,4,6,7)
1	2	3	4	5	6	7	8
01 город Астана	3 572 302	1 791 744	36 500	10 099	876 289	-	4 485 091
02 город Алматы	3 276 559	1 643 531	33 739	9 221	864 341	-	4 174 639
03 Акмолинская область	3 162 200	1 586 067	34 057	8 941	878 953	-	4 075 210
04 Актюбинская область	2 892 044	1 450 485	32 299	8 178	887 079	-	3 811 422
05 Алматинская область	3 135 627	1 572 842	32 909	8 826	890 208	-	4 058 744
06 Атырауская область	3 022 568	1 516 117	32 294	8 507	973 871	-	4 028 733
07 Западно-Казахстанская область	2 902 101	1 455 380	31 839	8 204	910 534	-	3 844 474
08 Жамбылская область	2 923 496	1 466 288	30 654	8 187	871 003	-	3 825 153
09 Карагандинская область	3 069 824	1 539 646	33 316	8 680	890 494	-	3 993 634
10 Костанайская область	3 050 751	1 529 975	33 321	8 624	879 083	-	3 963 155
11 Кызылординская область	2 839 003	1 423 846	30 984	7 989	864 525	-	3 734 512
12 Мангистауская область	3 859 421	1 935 720	36 187	10 807	886 514	-	4 782 122
13 Туркестанская область	2 795 356	1 402 058	30 238	7 828	864 001	-	3 689 595
14 Павлодарская область	3 137 387	1 573 527	33 636	8 869	887 373	-	4 058 396
15 Северо-Казахстанская область	3 143 395	1 576 532	33 721	8 886	903 095	-	4 080 211
16 Восточно-Казахстанская область	3 342 133	1 676 299	35 002	9 449	906 876	-	4 284 011
17 город Шымкент	2 997 477	1 503 438	31 443	8 394	864 279	-	3 893 199
18 область Абай	3 140 312	1 574 923	33 784	8 878	888 569	-	4 062 665
19 область Жетісу	3 057 320	1 533 461	32 609	8 604	873 211	-	3 963 140
20 область Ұлытау	3 182 013	1 595 937	33 811	8 995	948 200	-	4 164 024

Таблица 8720-0202-0602.1 - Основные материальные ресурсы, неучтенные в норме

Код ресурса	Наименование материала	Единица измерения	Норма расхода на измеритель
1	2	3	4
234-101-0206	Плита теплоизоляционная из базальтовой минеральной ваты на синтетическом связующем П 140-150	м3	10,5
235-103-0312	Рулонный наплавляемый битумно-полимерный материал, модифицированный СБС-полимером, гибкость на брусе R 25 мм, t от -25°С до -20°С, теплостойкость от +85°С до +95°С ГОСТ 30547-97 марки ЭПП-4,0, полиэстер, пленка/пленка	м2	125,32835821

Подгруппа 8720-0202-07 - Облицовочные работы линейными панелями**Таблица 8720-0202-0701 - стен (вентилируемый фасад)**Описание:

1. Профиль направляющий Г-образный из оцинкованной стали КПП размерами 40х40 мм, кронштейн крепежный из оцинкованной стали для навесных фасадов типа КК-180х50 мм толщиной стенки 1,2 мм/Г-образный/. 2. Плиты теплоизоляционные. 3. Пленка пароизоляционная. 4. Тарельчатый держатель теплоизоляции полипропиленовый с пластмассовым стержнем из полиамида 10х200 мм. 5. Панели фасадные линейные. 6. Обделки на фасадах- сталь листовая оцинкованная углеродистая толщиной от 0,5 до 0,75 мм.

Состав работ:

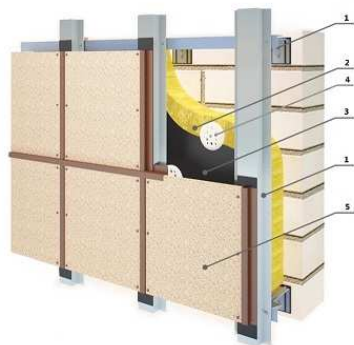
1. Устройство каркаса с шагом 1000 мм. 2. Устройство теплоизоляционного слоя. 3. Облицовка фасадными панелями. 4. Устройство обделок на фасаде.

Измеритель: 100 м2

Регионы	Затраты на труд рабочих	Оплата труда рабочих (в составе затрат на труд рабочих)	Машины и механизмы	Оплата труда машинистов (в составе машин и механизмов)	Материалы, изделия и конструкции	Оборудование	Показатель стоимости (сумма гр.2,4,6,7)
1	2	3	4	5	6	7	8
01 город Астана	905 277	454 882	4 816	1 312	1 126 433	-	2 036 526
02 город Алматы	832 917	418 528	4 456	1 208	1 126 752	-	1 964 125
03 Акмолинская область	801 564	402 794	4 503	1 162	1 126 422	-	1 932 489
04 Актюбинская область	732 850	368 304	4 275	1 063	1 128 654	-	1 865 779
05 Алматинская область	797 082	400 560	4 346	1 156	1 126 741	-	1 928 169
06 Атырауская область	768 596	386 189	4 274	1 114	1 129 873	-	1 902 743
07 Западно-Казахстанская область	735 220	369 439	4 167	1 066	1 128 121	-	1 867 508
08 Жамбылская область	745 453	374 583	4 048	1 081	1 127 213	-	1 876 714
09 Карагандинская область	778 033	390 947	4 387	1 128	1 126 694	-	1 909 114
10 Костанайская область	773 124	388 492	4 392	1 121	1 128 074	-	1 905 590
11 Кызылординская область	721 579	362 602	4 079	1 046	1 128 069	-	1 853 727
12 Мангистауская область	984 245	494 574	4 775	1 427	1 128 732	-	2 117 752
13 Туркестанская область	712 806	358 227	4 071	1 034	1 126 601	-	1 843 478
14 Павлодарская область	794 912	399 454	4 415	1 153	1 126 724	-	1 926 051
15 Северо-Казахстанская область	796 549	400 272	4 427	1 155	1 128 069	-	1 929 045
16 Восточно-Казахстанская область	847 072	425 628	4 572	1 228	1 127 970	-	1 979 614
17 город Шымкент	764 197	384 019	4 195	1 108	1 126 612	-	1 895 004
18 область Абай	795 835	399 915	4 414	1 154	1 127 970	-	1 928 219
19 область Жетісу	777 308	390 613	4 326	1 127	1 126 741	-	1 908 375
20 область Ұлытау	806 395	405 208	4 431	1 169	1 126 776	-	1 937 602

Таблица 8720-0202-0701.1 - Основные материальные ресурсы, неучтенные в норме

Код ресурса	Наименование материала	Единица измерения	Норма расхода на измеритель
1	2	3	4
234-101-0204	Плита теплоизоляционная из базальтовой минеральной ваты на синтетическом связующем П 100-110	м3	10,2
261-107-0510	Пленка пароизоляционная ЮТАФОЛ /3-х слойная полиэтиленовая с армированным слоем из полиэтиленовых полос/	м2	110

Подгруппа 8720-0202-08 - Облицовочные работы фиброцементными плитами**Таблица 8720-0202-0801 - стен (вентилируемый фасад)****Описание:**

1. Профиль потолочный ПП оцинкованный размерами 60х27 мм, кронштейн выравнивающий из оцинкованной стали для навесных фасадов типа П-200 мм толщиной стенки 1,2 мм/П-образный/. 2. Плиты теплоизоляционные. 3. Пленка пароизоляционная. 4. Тарельчатый держатель теплоизоляции полипропиленовый с пластмассовым стержнем из полиамида 10х200 мм. 5. Плиты фиброцементные окрашенные в массе толщиной 8мм производства ЕС. 6. Обделки на фасадах- сталь листовая оцинкованная углеродистая толщиной от 0,5 до 0,75 мм.

Состав работ:

1. Устройство каркаса с шагом 600 мм. 2. Устройство теплоизоляционного слоя. 3. Облицовка фасадными плитами. 4. Устройство обделок на фасаде.

Измеритель: 100м2

Регионы	Затраты на труд рабочих	Оплата труда рабочих (в составе затрат на труд рабочих)	Машины и механизмы	Оплата труда машинистов (в составе машин и механизмов)	Материалы, изделия и конструкции	Оборудование	Показатель стоимости (сумма гр.2,4,6,7)
1	2	3	4	5	6	7	8
01 город Астана	1 157 654	581 697	5 534	1 425	1 203 715	-	2 366 903
02 город Алматы	1 063 961	534 617	5 094	1 310	1 204 890	-	2 273 945

Окончание таблицы 8720-0202-0801

1	2	3	4	5	6	7	8
03 Акмолинская область	1 025 028	515 092	5 198	1 262	1 203 674	-	2 233 900
04 Актюбинская область	937 177	470 998	4 955	1 154	1 211 889	-	2 154 021
05 Алматинская область	1 018 171	511 664	4 975	1 253	1 204 849	-	2 227 995
06 Атырауская область	981 788	493 308	4 906	1 208	1 216 371	-	2 203 065
07 Западно-Казахстанская область	940 230	472 452	4 779	1 158	1 209 926	-	2 154 935
08 Жамбылская область	951 104	477 925	4 605	1 171	1 206 584	-	2 162 293
09 Карагандинская область	994 935	499 941	5 052	1 225	1 204 675	-	2 204 662
10 Костанайская область	988 648	496 798	5 065	1 217	1 209 755	-	2 203 468
11 Кызылординская область	921 697	463 169	4 667	1 135	1 209 733	-	2 136 097
12 Мангистауская область	1 255 764	631 010	5 386	1 545	1 212 176	-	2 473 326
13 Туркестанская область	909 449	457 058	4 695	1 119	1 204 335	-	2 118 479
14 Павлодарская область	1 016 526	510 819	5 070	1 252	1 204 785	-	2 226 381
15 Северо-Казахстанская область	1 018 622	511 867	5 081	1 254	1 209 733	-	2 233 436
16 Восточно-Казахстанская область	1 083 233	544 290	5 235	1 333	1 209 369	-	2 297 837
17 город Шымкент	975 029	489 966	4 809	1 200	1 204 376	-	2 184 214
18 область Абай	1 017 693	511 402	5 063	1 253	1 209 369	-	2 232 125
19 область Жетісу	992 904	498 956	4 974	1 222	1 204 849	-	2 202 727
20 область Ұлытау	1 031 221	518 179	5 076	1 269	1 204 978	-	2 241 275

Таблица 8720-0202-0801.1 - Основные материальные ресурсы, неучтенные в норме

Код ресурса	Наименование материала	Единица измерения	Норма расхода на измеритель
1	2	3	4
234-101-0208	Плита теплоизоляционная из базальтовой минеральной ваты на синтетическом связующем П 200	м3	10,5
261-107-0510	Пленка пароизоляционная ЮТАФОЛ /3-х слойная полиэтиленовая с армированным слоем из полиэтиленовых полос/	м2	110

Подраздел 3 Малярные работы**Группа 1 Малярные работы по подготовленной поверхности****Подгруппа 8720-0301-01 - Окраска фасадов с лесов по камню****Таблица 8720-0301-0101 - перхлорвиниловая**Описание:

1. Грунтовка водно-дисперсионная акриловая глубокого проникновения для внутренних и наружных работ. 2. Смеси сухие для системы скрепленной теплоизоляции. 3. Плиты теплоизоляционные, тарельчатый держатель теплоизоляции полипропиленовый с пластмассовым

стержнем из полиамида 10х200 мм. 4. Сетка стеклянная строительная СС-1. 5. Раствор готовый отделочный тяжелый цементно-известковый 1:1:6. 6. Смеси сухие - гипсовые штукатурки стандартные. 7. Грунтовка химостойкая ХС-04, краска перхлорвиниловая фасадная ХВ-161, марка А.Б. 8. Сталь листовая оцинкованная углеродистая толщиной от 0,5 до 0,75 мм.

Состав работ:

1. Грунтование поверхности стен. 2. Приклеивание плит утеплителя с последующим креплением на стены и откосы. 3. Нанесение армирующего слоя на стены и откосы. 4. Втапливание армосетки на стены и откосы. 5. Оштукатуривание откосов раствором и выравнивание сухими растворными смесями. 6. Грунтование стен и откосов. 7. Окраска с лесов стен и откосов. 8. Устройство обделок на фасадах.

Измеритель: 100 м2

Регионы	Затраты на труд рабочих	Оплата труда рабочих (в составе затрат на труд рабочих)	Машины и механизмы	Оплата труда машинистов (в составе машин и механизмов)	Материалы, изделия и конструкции	Оборудование	Показатель стоимости (сумма гр.2,4,6,7)
1	2	3	4	5	6	7	8
01 город Астана	1 577 635	792 739	8 836	2 305	396 712	-	1 983 183
02 город Алматы	1 450 744	729 067	8 158	2 120	396 720	-	1 855 622
03 Акмолинская область	1 396 466	701 775	8 295	2 041	396 334	-	1 801 095
04 Актюбинская область	1 277 363	641 830	7 981	1 866	402 725	-	1 688 069
05 Алматинская область	1 388 721	697 826	7 965	2 029	396 813	-	1 793 499
06 Атырауская область	1 338 513	672 600	7 861	1 956	409 023	-	1 755 397
07 Западно-Казахстанская область	1 281 431	643 849	7 568	1 872	401 578	-	1 690 577
08 Жамбылская область	1 298 173	652 267	7 455	1 897	397 969	-	1 703 597
09 Карагандинская область	1 355 744	681 279	8 032	1 981	397 749	-	1 761 525
10 Костанайская область	1 347 171	676 983	8 094	1 968	401 225	-	1 756 490
11 Кызылординская область	1 257 116	631 666	7 440	1 837	401 040	-	1 665 596
12 Мангистауская область	1 713 565	861 030	8 706	2 504	402 459	-	2 124 730
13 Туркестанская область	1 241 161	623 634	7 571	1 814	396 882	-	1 645 614
14 Павлодарская область	1 385 536	696 191	8 035	2 024	398 561	-	1 792 132
15 Северо-Казахстанская область	1 388 119	697 486	8 051	2 028	402 203	-	1 798 373
16 Восточно-Казахстанская область	1 476 014	741 678	8 425	2 156	401 225	-	1 885 664
17 город Шымкент	1 330 931	668 753	7 851	1 945	397 262	-	1 736 044

Окончание таблицы 8720-0301-0101

1	2	3	4	5	6	7	8
18 область Абай	1 387 031	696 942	8 148	2 026	401 225	-	1 796 404
19 область Жетісу	1 353 832	680 272	8 001	1 978	396 815	-	1 758 648
20 область Ұлытау	1 405 045	706 056	8 019	2 053	399 117	-	1 812 181

Таблица 8720-0301-0101.1 - Основные материальные ресурсы, неучтенные в норме

Код ресурса	Наименование материала	Единица измерения	Норма расхода на измеритель
1	2	3	4
234-101-0204	Плита теплоизоляционная из базальтовой минеральной ваты на синтетическом связующем П 100-110	м3	9,39351583

Таблица 8720-0301-0102 - кремнийорганическая

Описание:

1. Грунтовка водно-дисперсионная акриловая глубокого проникновения для внутренних и наружных работ. 2. Смеси сухие для системы скрепленной теплоизоляции. 3. Плиты теплоизоляционные, тарельчатый держатель теплоизоляции полипропиленовый с пластмассовым стержнем из полиамида 10х200 мм. 4. Сетка стеклянная строительная СС-1. 5. Раствор готовый отделочный тяжелый цементно-известковый 1:1:6. 6. Смеси сухие - гипсовые штукатурки стандартные. 7. Эмаль кремнийорганическая фасадная защитная КО-174 разных цветов. 8. Сталь листовая оцинкованная углеродистая толщиной от 0,5 до 0,75 мм.

Состав работ:

1. Грунтование поверхности стен. 2. Приклеивание плит утеплителя с последующим креплением на стены и откосы. 3. Нанесение армирующего слоя на стены и откосы. 4. Втапливание армосетки на стены и откосы. 5. Оштукатуривание откосов раствором и выравнивание сухими растворными смесями. 6. Грунтование откосов. 7. Окраска с лесов стен и откосов. 8. Устройство обделок на фасадах.

Измеритель: 100 м2

Регионы	Затраты на труд рабочих	Оплата труда рабочих (в составе затрат на труд рабочих)	Машины и механизмы	Оплата труда машинистов (в составе машин и механизмов)	Материалы, изделия и конструкции	Оборудование	Показатель стоимости (сумма гр.2,4,6,7)
1	2	3	4	5	6	7	8
01 город Астана	1 575 918	791 876	8 836	2 305	422 794	-	2 007 548
02 город Алматы	1 449 163	728 273	8 158	2 120	422 803	-	1 880 124
03 Акмолинская область	1 394 946	701 012	8 295	2 041	422 416	-	1 825 657
04 Актюбинская область	1 275 973	641 132	7 981	1 866	428 807	-	1 712 761
05 Алматинская область	1 387 209	697 066	7 965	2 029	422 896	-	1 818 070
06 Атырауская область	1 337 055	671 867	7 861	1 956	435 105	-	1 780 021
07 Западно-Казахстанская область	1 280 036	643 148	7 568	1 872	427 660	-	1 715 264
08 Жамбылская область	1 296 758	651 556	7 455	1 897	424 051	-	1 728 264
09 Карагандинская область	1 354 269	680 537	8 032	1 981	423 832	-	1 786 133
10 Костанайская область	1 345 704	676 246	8 094	1 968	427 307	-	1 781 105
11 Кызылординская область	1 255 747	630 978	7 440	1 837	427 122	-	1 690 309
12 Мангистауская область	1 711 697	860 092	8 706	2 504	428 541	-	2 148 944
13 Туркестанская область	1 239 808	622 954	7 571	1 814	422 964	-	1 670 343
14 Павлодарская область	1 384 029	695 433	8 035	2 024	424 643	-	1 816 707
15 Северо-Казахстанская область	1 386 608	696 727	8 051	2 028	428 285	-	1 822 944
16 Восточно-Казахстанская область	1 474 408	740 871	8 425	2 156	427 307	-	1 910 140
17 город Шымкент	1 329 481	668 024	7 851	1 945	423 344	-	1 760 676
18 область Абай	1 385 522	696 184	8 148	2 026	427 307	-	1 820 977
19 область Жетісу	1 352 358	679 531	8 001	1 978	422 897	-	1 783 256
20 область Ұлытау	1 403 516	705 288	8 019	2 053	425 199	-	1 836 734

Таблица 8720-0301-0102.1 - Основные материальные ресурсы, неучтенные в норме

Код ресурса	Наименование материала	Единица измерения	Норма расхода на измеритель
1	2	3	4
234-101-0204	Плита теплоизоляционная из базальтовой минеральной ваты на синтетическом связующем П 100-110	м3	9,39351583

Таблица 8720-0301-0103 - поливинилацетатнаяОписание:

1. Грунтовка водно-дисперсионная акриловая глубокого проникновения для внутренних и наружных работ. 2. Смеси сухие для системы скрепленной теплоизоляции. 3. Плиты теплоизоляционные, тарельчатый держатель теплоизоляции полипропиленовый с пластмассовым стержнем из полиамида 10х200 мм. 4. Сетка стекляннная строительная СС-1. 5. Раствор готовый отделочный тяжелый цементно-известковый 1:1:6. 6. Смеси сухие - гипсовые штукатурки стандартные. 7. Краски водно-дисперсионные поливинилацетатные, марка ВД-ВА -17. 8. Сталь листовая оцинкованная углеродистая толщиной от 0,5 до 0,75 мм.

Состав работ:

1. Грунтование поверхности стен. 2. Приклеивание плит утеплителя с последующим креплением на стены и откосы. 3. Нанесение армирующего слоя на стены и откосы. 4. Втапливание армосетки на стены и откосы. 5. Оштукатуривание откосов раствором и выравнивание сухими растворными смесями. 6. Грунтование стен и откосов. 7. Окраска с лесов стен и откосов. 8. Устройство обделок на фасадах.

Измеритель: 100 м2

Регионы	Затраты на труд рабочих	Оплата труда рабочих (в составе затрат на труд рабочих)	Машины и механизмы	Оплата труда машинистов (в составе машин и механизмов)	Материалы, изделия и конструкции	Оборудование	Показатель стоимости (сумма гр.2,4,6,7)
1	2	3	4	5	6	7	8
01 город Астана	1 557 430	782 587	8 224	2 096	318 747	-	1 884 401
02 город Алматы	1 432 144	719 721	7 588	1 928	318 756	-	1 758 488
03 Акмолинская область	1 378 579	692 786	7 735	1 855	318 369	-	1 704 683
04 Актюбинская область	1 261 003	633 610	7 457	1 697	324 760	-	1 593 220
05 Алматинская область	1 370 925	688 883	7 413	1 845	318 849	-	1 697 187
06 Атырауская область	1 321 354	663 977	7 323	1 778	331 058	-	1 659 735
07 Западно-Казахстанская область	1 265 017	635 601	7 043	1 702	323 614	-	1 595 674
08 Жамбылская область	1 281 521	643 899	6 937	1 724	320 005	-	1 608 463
09 Карагандинская область	1 338 385	672 555	7 483	1 801	319 785	-	1 665 653
10 Костанайская область	1 329 916	668 313	7 547	1 790	323 260	-	1 660 723
11 Кызылординская область	1 241 005	623 570	6 925	1 670	323 075	-	1 571 005
12 Мангистауская область	1 691 581	849 982	8 069	2 276	324 494	-	2 024 144

Окончание таблицы 8720-0301-0103

1	2	3	4	5	6	7	8
13 Туркестанская область	1 225 235	615 631	7 069	1 649	318 917	-	1 551 221
14 Павлодарская область	1 367 796	687 276	7 477	1 841	320 596	-	1 695 869
15 Северо-Казахстанская область	1 370 338	688 551	7 492	1 844	324 238	-	1 702 068
16 Восточно-Казахстанская область	1 457 111	732 179	7 842	1 961	323 261	-	1 788 214
17 город Шымкент	1 313 860	660 175	7 323	1 768	319 297	-	1 640 480
18 область Абай	1 369 271	688 018	7 590	1 843	323 260	-	1 700 121
19 область Жетісу	1 336 483	671 552	7 459	1 799	318 850	-	1 662 792
20 область Ұлытау	1 387 046	697 012	7 456	1 867	321 152	-	1 715 654

Таблица 8720-0301-0103.1 - Основные материальные ресурсы, неучтенные в норме

Код ресурса	Наименование материала	Единица измерения	Норма расхода на измеритель
1	2	3	4
234-101-0204	Плита теплоизоляционная из базальтовой минеральной ваты на синтетическом связующем П 100-110	м3	9,39351583

Таблица 8720-0301-0104 - силикатнаяОписание:

1. Грунтовка водно-дисперсионная акриловая глубокого проникновения для внутренних и наружных работ. 2. Смеси сухие для системы скрепленной теплоизоляции. 3. Плиты теплоизоляционные, тарельчатый держатель теплоизоляции полипропиленовый с пластмассовым стержнем из полиамида 10х200 мм. 4. Сетка стеклянная строительная СС-1. 5. Раствор готовый отделочный тяжелый цементно-известковый 1:1:6. 6. Смеси сухие - гипсовые штукатурки стандартные. 7. Стекло жидкое калийное, краска силикатная. 8. Сталь листовая оцинкованная углеродистая толщиной от 0,5 до 0,75 мм.

Состав работ:

1. Грунтование поверхности стен. 2. Приклеивание плит утеплителя с последующим креплением на стены и откосы. 3. Нанесение армирующего слоя на стены и откосы. 4. Втапливание армосетки на стены и откосы. 5. Оштукатуривание откосов раствором и выравнивание сухими растворными смесями. 6. Грунтование стен и откосов. 7. Окраска с лесов стен и откосов. 8. Устройство обделок на фасадах.

Измеритель: 100 м2

Регионы	Затраты на труд рабочих	Оплата труда рабочих (в составе затрат на труд рабочих)	Машины и механизмы	Оплата труда машинистов (в составе машин и механизмов)	Материалы, изделия и конструкции	Оборудование	Показатель стоимости (сумма гр.2,4,6,7)
1	2	3	4	5	6	7	8
01 город Астана	1 595 700	801 819	8 943	2 340	335 723	-	1 940 366
02 город Алматы	1 467 352	737 416	8 257	2 152	335 731	-	1 811 340
03 Акмолинская область	1 412 464	709 811	8 394	2 071	335 344	-	1 756 202
04 Актюбинская область	1 291 975	649 173	8 073	1 894	341 735	-	1 641 783
05 Алматинская область	1 404 643	705 822	8 062	2 060	335 824	-	1 748 529
06 Атырауская область	1 353 860	680 307	7 956	1 985	348 033	-	1 709 849
07 Западно-Казахстанская область	1 296 082	651 211	7 660	1 900	340 589	-	1 644 331
08 Жамбылская область	1 313 058	659 742	7 546	1 926	336 980	-	1 657 584
09 Карагандинская область	1 371 282	689 081	8 128	2 011	336 760	-	1 716 170
10 Костанайская область	1 362 590	684 732	8 190	1 998	340 234	-	1 711 014
11 Кызылординская область	1 271 528	638 908	7 530	1 865	340 050	-	1 619 108
12 Мангистауская область	1 733 231	870 905	8 816	2 542	341 475	-	2 083 522
13 Туркестанская область	1 255 396	630 787	7 660	1 841	335 892	-	1 598 948
14 Павлодарская область	1 401 394	704 161	8 133	2 055	337 571	-	1 747 098
15 Северо-Казахстанская область	1 403 999	705 467	8 149	2 059	341 213	-	1 753 361
16 Восточно-Казахстанская область	1 492 917	750 167	8 527	2 189	340 236	-	1 841 680
17 город Шымкент	1 346 191	676 423	7 943	1 974	336 272	-	1 690 406
18 область Абай	1 402 915	704 925	8 246	2 057	340 235	-	1 751 396
19 область Жетісу	1 369 362	688 072	8 096	2 008	335 825	-	1 713 283
20 область Ұлытау	1 421 112	714 131	8 118	2 084	338 127	-	1 767 357

Таблица 8720-0301-0104.1 - Основные материальные ресурсы, неучтенные в норме

Код ресурса	Наименование материала	Единица измерения	Норма расхода на измеритель
1	2	3	4
234-101-0204	Плита теплоизоляционная из базальтовой минеральной ваты на синтетическом связующем П 100-110	м3	9,39351583

Таблица 8720-0301-0105 - акриловаяОписание:

1. Грунтовка водно-дисперсионная акриловая глубокого проникновения для внутренних и наружных работ. 2. Смеси сухие для системы скрепленной теплоизоляции. 3. Плиты теплоизоляционные, тарельчатый держатель теплоизоляции полипропиленовый с пластмассовым стержнем из полиамида 10x200 мм. 4. Сетка стеклянная строительная СС-1. 5. Раствор готовый отделочный тяжелый цементно-известковый 1:1:6. 6. Смеси сухие -гипсовые штукатурки стандартные. 7.Грунтовка водно-дисперсионная акриловая глубокого проникновения для внутренних и наружных работ, краска на основе водной акриловой дисперсии атмосферостойкая и паропроницаемая для окраски фасадов и влажных помещений. 8. Сталь листовая оцинкованная углеродистая толщиной от 0,5 до 0,75 мм.

Состав работ:

1. Грунтование поверхности стен. 2. Приклеивание плит утеплителя с последующим креплением на стены и откосы. 3. Нанесение армирующего слоя на стены и откосы. 4. Втапливание армосетки на стены и откосы. 5. Оштукатуривание откосов раствором и выравнивание сухими растворными смесями. 6.Грунтование стен и откосов. 7. Окраска с лесов стен и откосов. 8. Устройство обделок на фасадах.

Измеритель: 100 м2

Регионы	Затраты на труд рабочих	Оплата труда рабочих (в составе затрат на труд рабочих)	Машины и механизмы	Оплата труда машинистов (в составе машин и механизмов)	Материалы, изделия и конструкции	Оборудование	Показатель стоимости (сумма гр.2,4,6,7)
1	2	3	4	5	6	7	8
01 город Астана	1 596 057	801 998	7 916	1 991	332 029	-	1 936 002
02 город Алматы	1 467 698	737 590	7 301	1 831	332 038	-	1 807 037
03 Акмолинская область	1 412 764	709 963	7 452	1 763	331 652	-	1 751 868
04 Актюбинская область	1 292 272	649 324	7 193	1 612	338 043	-	1 637 508
05 Алматинская область	1 404 954	705 980	7 134	1 753	332 131	-	1 744 219
06 Атырауская область	1 354 161	680 467	7 052	1 689	344 341	-	1 705 554
07 Западно-Казахстанская область	1 296 365	651 355	6 779	1 617	336 896	-	1 640 040
08 Жамбылская область	1 313 360	659 896	6 675	1 638	333 287	-	1 653 322
09 Карагандинская область	1 371 580	689 233	7 206	1 711	333 067	-	1 711 853
10 Костанайская область	1 362 903	684 884	7 272	1 700	336 542	-	1 706 717
11 Кызылординская область	1 271 791	639 043	6 665	1 587	336 357	-	1 614 813

Окончание таблицы 8720-0301-0105

1	2	3	4	5	6	7	8
12 Мангистауская область	1 733 614	871 103	7 749	2 163	337 776	-	2 079 139
13 Туркестанская область	1 255 676	630 929	6 815	1 566	332 199	-	1 594 690
14 Павлодарская область	1 401 718	704 318	7 196	1 749	333 879	-	1 742 793
15 Северо-Казахстанская область	1 404 328	705 634	7 211	1 752	337 521	-	1 749 060
16 Восточно-Казахстанская область	1 493 255	750 338	7 548	1 863	336 543	-	1 837 346
17 город Шымкент	1 346 503	676 574	7 056	1 680	332 580	-	1 686 139
18 область Абай	1 403 220	705 080	7 309	1 751	336 543	-	1 747 072
19 область Жетісу	1 369 680	688 233	7 185	1 709	332 133	-	1 708 998
20 область Ұлытау	1 421 426	714 297	7 172	1 774	334 435	-	1 763 033

Таблица 8720-0301-0105.1 - Основные материальные ресурсы, неучтенные в норме

Код ресурса	Наименование материала	Единица измерения	Норма расхода на измеритель
1	2	3	4
234-101-0204	Плита теплоизоляционная из базальтовой минеральной ваты на синтетическом связующем П 100-110	м3	9,39351583

Подгруппа 8720-0301-02 - Окраска фасадов с лесов по бетону**Таблица 8720-0301-0201 - перхлорвиниловая**Описание:

1. Смеси сухие - цементные штукатурки М25, 2. Грунтовка химостойкая ХС-04. 3. Краска перхлорвиниловая фасадная ХВ-161, марка А, В. 4. Профиль направляющий г-образный из оцинкованной стали КПП размерами 40х40 мм, водоотлив оконный шириной планки 250 мм из оцинкованной стали с полимерным покрытием,

Состав работ:

1. Оштукатуривание откосов. 2. Грунтование стен и откосов. 3. Окраска фасадов с лесов по подготовленной поверхности. 4. Устройство отливов оконных наружных.

Измеритель: 100 м2

Регионы	Затраты на труд рабочих	Оплата труда рабочих (в составе затрат на труд рабочих)	Машины и механизмы	Оплата труда машинистов (в составе машин и механизмов)	Материалы, изделия и конструкции	Оборудование	Показатель стоимости (сумма гр.2,4,6,7)
1	2	3	4	5	6	7	8
01 город Астана	204 650	102 830	1 293	397	160 283	-	366 226
02 город Алматы	188 354	94 657	1 201	365	160 283	-	349 838
03 Акмолинская область	181 156	91 038	1 198	351	160 283	-	342 637
04 Актюбинская область	165 700	83 257	1 131	321	160 283	-	327 114
05 Алматинская область	180 283	90 592	1 168	349	160 283	-	341 734
06 Атырауская область	173 783	87 326	1 145	337	160 283	-	335 211
07 Западно-Казахстанская область	166 227	83 521	1 111	322	160 283	-	327 621
08 Жамбылская область	168 681	84 757	1 098	327	160 283	-	330 062
09 Карагандинская область	175 857	88 371	1 168	341	160 283	-	337 308
10 Костанайская область	174 754	87 815	1 167	339	160 283	-	336 204
11 Кызылординская область	163 210	82 008	1 092	316	160 283	-	324 585
12 Мангистауская область	222 672	111 890	1 319	431	160 285	-	384 276
13 Туркестанская область	161 291	81 041	1 084	313	160 283	-	322 658
14 Павлодарская область	179 714	90 302	1 180	348	160 283	-	341 177
15 Северо-Казахстанская область	180 072	90 481	1 182	349	160 283	-	341 537
16 Восточно-Казахстанская область	191 468	96 211	1 233	371	160 283	-	352 984
17 город Шымкент	172 933	86 895	1 130	335	160 283	-	334 346
18 область Абай	179 917	90 404	1 185	349	160 283	-	341 385
19 область Жетісу	175 753	88 318	1 158	341	160 283	-	337 194
20 область Ұлытау	182 269	91 590	1 186	353	160 283	-	343 738

Таблица 8720-0301-0202 - кремнийорганическая

Описание:

1. Смеси сухие - цементные штукатурки М25. 2. Грунтовка водно-дисперсионная акриловая глубокого проникновения для внутренних и наружных работ. 3. Эмаль кремний- органическая фасадная защитная КО-174 разных цветов. 4. Профиль направляющий г-образный из оцинкованной стали КПП размерами 40х40 мм, водоотлив оконный шириной планки 250 мм из оцинкованной стали сполимерным покрытием.

Состав работ:

1. Оштукатуривание откосов. 2. Грунтование стен и откосов. 3 Окразка фасадов с лесов по подготовленной поверхности. 4. Устройство отливов оконных наружных

Измеритель: 100 м2

Регионы	Затраты на труд рабочих	Оплата труда рабочих (в составе затрат на труд рабочих)	Машины и механизмы	Оплата труда машинистов (в составе машин и механизмов)	Материалы, изделия и конструкции	Оборудование	Показатель стоимости (сумма гр.2,4,6,7)
1	2	3	4	5	6	7	8
01 город Астана	203 012	102 008	1 293	397	132 561	-	336 866
02 город Алматы	186 846	93 899	1 201	365	132 560	-	320 607
03 Акмолинская область	179 706	90 309	1 198	351	132 560	-	313 464
04 Актюбинская область	164 373	82 591	1 131	321	132 560	-	298 064
05 Алматинская область	178 840	89 868	1 168	349	132 560	-	312 568
06 Атырауская область	172 392	86 627	1 145	337	132 560	-	306 097
07 Западно-Казахстанская область	164 896	82 852	1 111	322	132 560	-	298 567
08 Жамбылская область	167 331	84 079	1 098	327	132 560	-	300 989
09 Карагандинская область	174 450	87 664	1 168	341	132 561	-	308 179
10 Костанайская область	173 355	87 112	1 167	339	132 560	-	307 082
11 Кызылординская область	161 904	81 352	1 092	316	132 560	-	295 556
12 Мангистауская область	220 890	110 995	1 319	431	132 563	-	354 772
13 Туркестанская область	160 000	80 393	1 084	313	132 560	-	293 644
14 Павлодарская область	178 276	89 580	1 180	348	132 561	-	312 017
15 Северо-Казахстанская область	178 631	89 757	1 182	349	132 560	-	312 373
16 Восточно-Казахстанская область	189 936	95 441	1 233	371	132 560	-	323 729
17 город Шымкент	171 549	86 199	1 130	335	132 560	-	305 239
18 область Абай	178 478	89 680	1 185	349	132 560	-	312 223
19 область Жетісу	174 347	87 611	1 158	341	132 560	-	308 065
20 область Ұлытау	180 810	90 856	1 186	353	132 560	-	314 556

Таблица 8720-0301-0203 - поливинилацетатнаяОписание:

1. Смеси сухие - цементные штукатурки М25. 2. Краски водно-дисперсионные поливинилацетатные, марка ВД-ВА-17. 3. Профиль направляющий г-образный из оцинкованной стали КПП размерами 40х40 мм, водоотлив оконный шириной планки 250 мм из оцинкованной стали с полимерным покрытием.

Состав работ:

1. Оштукатуривание откосов. 2. Окраска фасадов с лесов по подготовленной поверхности. 3. Устройство отливов оконных наружных

Измеритель: 100 м²

Регионы	Затраты на труд рабочих	Оплата труда рабочих (в составе затрат на труд рабочих)	Машины и механизмы	Оплата труда машинистов (в составе машин и механизмов)	Материалы, изделия и конструкции	Оборудование	Показатель стоимости (сумма гр.2,4,6,7)
1	2	3	4	5	6	7	8
01 город Астана	185 373	93 145	710	197	27 096	-	213 179
02 город Алматы	170 609	85 740	658	181	27 095	-	198 362
03 Акмолинская область	164 091	82 462	663	174	27 095	-	191 849
04 Актюбинская область	150 091	75 414	632	160	27 095	-	177 818
05 Алматинская область	163 305	82 060	641	174	27 095	-	191 041
06 Атырауская область	157 412	79 099	632	167	27 095	-	185 139
07 Западно-Казахстанская область	150 567	75 652	610	160	27 095	-	178 272
08 Жамбылская область	152 794	76 773	603	162	27 095	-	180 492
09 Карагандинская область	159 295	80 048	644	169	27 096	-	187 035
10 Костанайская область	158 293	79 544	646	168	27 095	-	186 034
11 Кызылординская область	147 839	74 285	601	157	27 095	-	175 535
12 Мангистауская область	201 698	101 350	712	214	27 098	-	229 508
13 Туркестанская область	146 097	73 407	604	155	27 095	-	173 796
14 Павлодарская область	162 789	81 798	648	173	27 096	-	190 533
15 Северо-Казахстанская область	163 108	81 957	650	173	27 095	-	190 853
16 Восточно-Казахстанская область	173 434	87 148	677	184	27 095	-	201 206
17 город Шымкент	156 646	78 711	626	167	27 095	-	184 367
18 область Абай	162 973	81 889	653	173	27 095	-	190 721
19 область Жетісу	159 201	79 999	640	169	27 095	-	186 936
20 область Ұлытау	165 098	82 962	649	176	27 095	-	192 842

Таблица 8720-0301-0204 - силикатнаяОписание:

1. Смеси сухие - цементные штукатурки М25. 2. Стекло жидкое калийное. 3. Краска силикатная. 4. Профиль направляющий г-образный из оцинкованной стали КППГ размерами 40х40 мм, водоотлив оконный шириной планки 250 мм из оцинкованной стали с полимерным покрытием.

Состав работ:

1. Оштукатуривание откосов. 2. Грунтование стен и откосов. 3. Окраска фасадов с лесов по подготовленной поверхности. 4. Устройство отливов оконных наружных.

Измеритель: 100 м2

Регионы	Затраты на труд рабочих	Оплата труда рабочих (в составе затрат на труд рабочих)	Машины и механизмы	Оплата труда машинистов (в составе машин и механизмов)	Материалы, изделия и конструкции	Оборудование	Показатель стоимости (сумма гр.2,4,6,7)
1	2	3	4	5	6	7	8
01 город Астана	221 884	111 493	1 396	430	43 291	-	266 571
02 город Алматы	204 199	102 622	1 296	396	43 290	-	248 785
03 Акмолинская область	196 419	98 704	1 292	380	43 290	-	241 001
04 Актюбинская область	179 640	90 262	1 219	348	43 290	-	224 149
05 Алматинская область	195 473	98 222	1 261	379	43 290	-	240 024
06 Атырауская область	188 425	94 679	1 235	365	43 290	-	232 950
07 Западно-Казахстанская область	180 204	90 544	1 199	349	43 290	-	224 693
08 Жамбылская область	182 882	91 889	1 185	354	43 290	-	227 357
09 Карагандинская область	190 680	95 815	1 260	369	43 291	-	235 231
10 Костанайская область	189 465	95 208	1 259	367	43 289	-	234 013
11 Кызылординская область	176 959	88 918	1 178	343	43 290	-	221 427
12 Мангистауская область	241 434	121 311	1 424	468	43 298	-	286 156
13 Туркестанская область	174 872	87 866	1 168	339	43 290	-	219 330
14 Павлодарская область	194 843	97 906	1 274	377	43 291	-	239 408
15 Северо-Казахстанская область	195 223	98 096	1 276	378	43 290	-	239 789
16 Восточно-Казахстанская область	207 594	104 310	1 330	402	43 290	-	252 214

Окончание таблицы 8720-0301-0204

1	2	3	4	5	6	7	8
17 город Шымкент	187 491	94 212	1 219	363	43 290	-	232 000
18 область Абай	195 071	98 020	1 279	378	43 290	-	239 640
19 область Жетісу	190 569	95 760	1 249	369	43 290	-	235 108
20 область Ұлытау	197 598	99 293	1 280	383	43 290	-	242 168

Таблица 8720-0301-0205 - акриловая

Описание:

1. Смеси сухие - цементные штукатурки М25. 2. Грунтовка водно-дисперсионная акриловая глубокого проникновения для внутренних и наружных работ. 3. Краска на основе водной акриловой дисперсии атмосферо-стойкая и паропроницаемая для окраски фасадов и влажных помещений. 4. Профиль направляющий г-образный из оцинкованной стали КПП размерами 40x40 мм, водоотлив оконный шириной планки 250 мм из оцинкованной стали с полимерным покрытием.

Состав работ:

1. Оштукатуривание откосов. 2. Грунтование стен и откосов. 3. Окраска фасадов с лесов по подготовленной поверхности. 4. Устройство отливов оконных наружных.

Измеритель: 100 м2

Регионы	Затраты на труд рабочих	Оплата труда рабочих (в составе затрат на труд рабочих)	Машины и механизмы	Оплата труда машинистов (в составе машин и механизмов)	Материалы, изделия и конструкции	Оборудование	Показатель стоимости (сумма гр.2,4,6,7)
1	2	3	4	5	6	7	8
01 город Астана	222 225	111 664	415	97	39 768	-	262 408
02 город Алматы	204 529	102 788	384	90	39 767	-	244 680
03 Акмолинская область	196 705	98 849	393	86	39 767	-	236 865
04 Актюбинская область	179 923	90 407	379	79	39 767	-	220 069
05 Алматинская область	195 770	98 372	376	86	39 767	-	235 913
06 Атырауская область	188 712	94 831	373	83	39 767	-	228 852

Окончание таблицы 8720-0301-0205

1	2	3	4	5	6	7	8
07 Западно-Казахстанская область	180 475	90 683	358	79	39 767	-	220 600
08 Жамбылская область	183 170	92 035	354	80	39 767	-	223 291
09 Карагандинская область	190 965	95 960	380	84	39 768	-	231 113
10 Костанайская область	189 764	95 353	383	83	39 767	-	229 914
11 Кызылординская область	177 210	89 046	353	78	39 767	-	217 330
12 Мангистауская область	241 800	121 500	406	106	39 770	-	281 976
13 Туркестанская область	175 138	88 002	362	77	39 767	-	215 267
14 Павлодарская область	195 153	98 056	380	85	39 768	-	235 301
15 Северо-Казахстанская область	195 536	98 254	381	86	39 767	-	235 684
16 Восточно-Казахстанская область	207 916	104 473	396	91	39 767	-	248 079
17 город Шымкент	187 789	94 356	372	82	39 767	-	227 928
18 область Абай	195 362	98 167	384	86	39 767	-	235 513
19 область Жетісу	190 873	95 914	379	84	39 767	-	231 019
20 область Ұлытау	197 898	99 452	378	87	39 767	-	238 043

Подгруппа 8720-0301-03 - Окраска фасадов с люлек по камню**Таблица 8720-0301-0301 - перхлорвиниловая**Описание:

1. Грунтовка водно-дисперсионная акриловая глубокого проникновения для внутренних и наружных работ. 2. Смеси сухие для системы скрепленной теплоизоляции. 3. Плиты теплоизоляционные, тарельчатый держатель теплоизоляции полипропиленовый с пластмассовым стержнем из полиамида 10х200 мм. 4. Сетка стеклянная строительная СС-1. 5. Раствор готовый отделочный тяжелый цементно-известковый 1:1:6. 6. Смеси сухие - гипсовые штукатурки стандартные. 7. Грунтовка химостойкая ХС-04, краска перхлорвиниловая фасадная ХВ-161, марка А.Б. 8. Сталь листовая оцинкованная углеродистая толщиной от 0,5 до 0,75 мм.

Состав работ:

1. Грунтование поверхности стен. 2. Приклеивание плит утеплителя с последующим креплением на стены и откосы. 3. Нанесение армирующего слоя на стены и откосы. 4. Втапливание армосетки на стены и откосы. 5. Оштукатуривание откосов раствором и выравнивание сухими растворными смесями. 6. Грунтование стен и откосов. 7. Окраска с люлек стен и откосов. 8. Устройство обделок на фасадах.

Измеритель: 100 м2

Регионы	Затраты на труд рабочих	Оплата труда рабочих (в составе затрат на труд рабочих)	Машины и механизмы	Оплата труда машинистов (в составе машин и механизмов)	Материалы, изделия и конструкции	Оборудование	Показатель стоимости (сумма гр.2,4,6,7)
1	2	3	4	5	6	7	8
01 город Астана	1 807 128	908 151	12 855	2 305	396 712	-	2 216 695
02 город Алматы	1 662 192	835 211	12 066	2 120	396 720	-	2 070 978
03 Акмолинская область	1 599 818	803 946	12 324	2 041	396 334	-	2 008 476
04 Актюбинская область	1 462 791	735 108	12 000	1 866	402 725	-	1 877 516
05 Алматинская область	1 590 905	799 403	11 873	2 029	396 813	-	1 999 591
06 Атырауская область	1 533 746	770 697	11 782	1 956	409 023	-	1 954 551
07 Западно-Казахстанская область	1 467 938	737 576	11 488	1 872	401 578	-	1 881 004
08 Жамбылская область	1 487 515	747 494	11 268	1 897	397 969	-	1 896 752
09 Карагандинская область	1 552 996	780 286	12 031	1 981	397 749	-	1 962 776
10 Костанайская область	1 543 410	775 506	12 103	1 968	401 225	-	1 956 738
11 Кызылординская область	1 439 801	723 461	11 320	1 837	401 040	-	1 852 161
12 Мангистауская область	1 963 536	986 609	12 507	2 504	402 459	-	2 378 502
13 Туркестанская область	1 421 990	714 603	11 454	1 814	396 882	-	1 830 326
14 Павлодарская область	1 587 029	797 534	12 007	2 024	398 561	-	1 997 597
15 Северо-Казахстанская область	1 589 870	798 958	12 032	2 028	402 203	-	2 004 105
16 Восточно-Казахстанская область	1 690 258	849 424	12 426	2 156	401 225	-	2 103 909
17 город Шымкент	1 524 821	766 272	11 733	1 945	397 262	-	1 933 816
18 область Абай	1 588 607	798 336	12 149	2 026	401 225	-	2 001 981
19 область Жетісу	1 551 218	779 448	11 940	1 978	396 815	-	1 959 973
20 область Ұлытау	1 609 341	808 711	11 976	2 053	399 117	-	2 020 434

Таблица 8720-0301-0301.1 - Основные материальные ресурсы, неучтенные в норме

Код ресурса	Наименование материала	Единица измерения	Норма расхода на измеритель
1	2	3	4
234-101-0204	Плита теплоизоляционная из базальтовой минеральной ваты на синтетическом связующем П 100-110	м3	9,39351583

Таблица 8720-0301-0302 - кремнийорганическаяОписание:

1. Грунтовка водно-дисперсионная акриловая глубокого проникновения для внутренних и наружных работ. 2. Смеси сухие для системы скрепленной теплоизоляции. 3. Плиты теплоизоляционные, тарельчатый держатель теплоизоляции полипропиленовый с пластмассовым стержнем из полиамида 10x200 мм. 4. Сетка стекланная строительная СС-1. 5. Раствор готовый отделочный тяжелый цементно-известковый 1:1:6. 6. Смеси сухие - гипсовые штукатурки стандартные. 7. Эмаль кремнийорганическая фасадная защитная КО-174 разных цветов. 8. Сталь листовая оцинкованная углеродистая толщиной от 0,5 до 0,75 мм.

Состав работ:

1. Грунтование поверхности стен. 2. Приклеивание плит утеплителя с последующим креплением на стены и откосы. 3. Нанесение армирующего слоя на стены и откосы. 4. Втапливание армосетки на стены и откосы. 5. Оштукатуривание откосов раствором и выравнивание сухими растворными смесями. 6. Грунтование стен и откосов. 7. Окраска с люлек стен и откосов. 8. Устройство обделок на фасадах.

Измеритель: 100 м2

Регионы	Затраты на труд рабочих	Оплата труда рабочих (в составе затрат на труд рабочих)	Машины и механизмы	Оплата труда машинистов (в составе машин и механизмов)	Материалы, изделия и конструкции	Оборудование	Показатель стоимости (сумма гр.2,4,6,7)
1	2	3	4	5	6	7	8
01 город Астана	1 804 395	906 778	12 719	2 305	422 794	-	2 239 908
02 город Алматы	1 659 676	833 947	11 934	2 120	422 803	-	2 094 413
03 Акмолинская область	1 597 398	802 730	12 188	2 041	422 416	-	2 032 002
04 Актюбинская область	1 460 579	733 996	11 864	1 866	428 807	-	1 901 250
05 Алматинская область	1 588 497	798 193	11 742	2 029	422 896	-	2 023 135
06 Атырауская область	1 531 424	769 530	11 650	1 956	435 105	-	1 978 179
07 Западно-Казахстанская область	1 465 718	736 460	11 357	1 872	427 660	-	1 904 735
08 Жамбылская область	1 485 263	746 362	11 140	1 897	424 051	-	1 920 454
09 Карагандинская область	1 550 648	779 106	11 896	1 981	423 832	-	1 986 376
10 Костанайская область	1 541 076	774 333	11 968	1 968	427 307	-	1 980 351
11 Кызылординская область	1 437 622	722 366	11 190	1 837	427 122	-	1 875 934

Окончание таблицы 8720-0301-0302

1	2	3	4	5	6	7	8
12 Мангистауская область	1 960 563	985 115	12 380	2 504	428 541	-	2 401 484
13 Туркестанская область	1 419 836	713 520	11 322	1 814	422 964	-	1 854 122
14 Павлодарская область	1 584 629	796 328	11 874	2 024	424 643	-	2 021 146
15 Северо-Казахстанская область	1 587 465	797 749	11 898	2 028	428 285	-	2 027 648
16 Восточно-Казахстанская область	1 687 701	848 139	12 291	2 156	427 307	-	2 127 299
17 город Шымкент	1 522 511	765 112	11 602	1 945	423 344	-	1 957 457
18 область Абай	1 586 205	797 128	12 014	2 026	427 307	-	2 025 526
19 область Жетісу	1 548 871	778 268	11 807	1 978	422 897	-	1 983 575
20 область Ұлытау	1 606 907	807 488	11 844	2 053	425 199	-	2 043 950

Таблица 8720-0301-0302.1 - Основные материальные ресурсы, неучтенные в норме

Код ресурса	Наименование материала	Единица измерения	Норма расхода на измеритель
1	2	3	4
234-101-0204	Плита теплоизоляционная из базальтовой минеральной ваты на синтетическом связующем П 100-110	м3	9,39351583

Таблица 8720-0301-0303 - поливинилацетатная

Описание:

1. Грунтовка водно-дисперсионная акриловая глубокого проникновения для внутренних и наружных работ. 2. Смеси сухие для системы скрепленной теплоизоляции. 3. Плиты теплоизоляционные, тарельчатый держатель теплоизоляции полипропиленовый с пластмассовым стержнем из полиамида 10х200 мм. 4. Сетка стеклянная строительная СС-1. 5. Раствор готовый отделочный тяжелый цементно-известковый 1:1:6. 6. Смеси сухие - гипсовые штукатурки стандартные. 7. Краски водно-дисперсионные поливинилацетатные, марка ВД-ВА -17. 8. Сталь листовая оцинкованная углеродистая толщиной от 0,5 до 0,75 мм.

Состав работ:

1. Грунтование поверхности стен. 2. Приклеивание плит утеплителя с последующим креплением на стены и откосы. 3. Нанесение армирующего слоя на стены и откосы. 4. Втапливание армосетки на стены и откосы. 5. Оштукатуривание откосов раствором и выравнивание сухими растворными смесями. 6. Грунтование стен и откосов. 7. Окраска с люлек стен и откосов. 8. Устройство обделок на фасадах.

Измеритель: 100 м2

Регионы	Затраты на труд рабочих	Оплата труда рабочих (в составе затрат на труд рабочих)	Машины и механизмы	Оплата труда машинистов (в составе машин и механизмов)	Материалы, изделия и конструкции	Оборудование	Показатель стоимости (сумма гр.2,4,6,7)
1	2	3	4	5	6	7	8
01 город Астана	1 787 999	898 538	11 299	2 096	318 747	-	2 118 045
02 город Алматы	1 644 583	826 363	10 583	1 928	318 756	-	1 973 922
03 Акмолинская область	1 582 879	795 434	10 816	1 855	318 369	-	1 912 064
04 Актюбинская область	1 447 306	727 326	10 529	1 697	324 760	-	1 782 595
05 Алматинская область	1 574 047	790 933	10 407	1 845	318 849	-	1 903 303
06 Атырауская область	1 517 495	762 532	10 325	1 778	331 058	-	1 858 878
07 Западно-Казахстанская область	1 452 397	729 767	10 053	1 702	323 614	-	1 786 064
08 Жамбылская область	1 471 745	739 570	9 858	1 724	320 005	-	1 801 608
09 Карагандинская область	1 536 558	772 026	10 546	1 801	319 785	-	1 866 889
10 Костанайская область	1 527 074	767 296	10 616	1 790	323 260	-	1 860 950
11 Кызылординская область	1 424 546	715 797	9 901	1 670	323 075	-	1 757 522
12 Мангистауская область	1 942 722	976 150	10 984	2 276	324 494	-	2 278 200
13 Туркестанская область	1 406 914	707 026	10 037	1 649	318 917	-	1 735 868
14 Павлодарская область	1 570 227	789 091	10 522	1 841	320 596	-	1 901 345
15 Северо-Казахстанская область	1 573 036	790 499	10 544	1 844	324 238	-	1 907 818
16 Восточно-Казахстанская область	1 672 361	840 430	10 906	1 961	323 261	-	2 006 528
17 город Шымкент	1 508 653	758 148	10 291	1 768	319 297	-	1 838 241
18 область Абай	1 571 793	789 886	10 654	1 843	323 260	-	1 905 707
19 область Жетісу	1 534 788	771 191	10 472	1 799	318 850	-	1 864 110
20 область Ұлытау	1 592 305	800 150	10 494	1 867	321 152	-	1 923 951

Таблица 8720-0301-0303.1 - Основные материальные ресурсы, неучтенные в норме

Код ресурса	Наименование материала	Единица измерения	Норма расхода на измеритель
1	2	3	4
234-101-0204	Плита теплоизоляционная из базальтовой минеральной ваты на синтетическом связующем П 100-110	м3	9,39351583

Таблица 8720-0301-0304 - силикатнаяОписание:

1. Грунтовка водно-дисперсионная акриловая глубокого проникновения для внутренних и наружных работ. 2. Смеси сухие для системы скрепленной теплоизоляции. 3. Плиты теплоизоляционные, тарельчатый держатель теплоизоляции полипропиленовый с пластмассовым стержнем из полиамида 10х200 мм. 4. Сетка стеклянная строительная СС-1. 5. Раствор готовый отделочный тяжелый цементно-известковый 1:1:6. 6. Смеси сухие - гипсовые штукатурки стандартные. 7. Стекло жидкое калийное, краска силикатная. 8. Сталь листовая оцинкованная углеродистая толщиной от 0,5 до 0,75 мм.

Состав работ:

1. Грунтование поверхности стен. 2. Приклеивание плит утеплителя с последующим креплением на стены и откосы. 3. Нанесение армирующего слоя на стены и откосы. 4. Втапливание армосетки на стены и откосы. 5. Оштукатуривание откосов раствором и выравнивание сухими растворными смесями. 6. Грунтование стен и откосов. 7. Окраска с люлек стен и откосов. 8. Устройство обделок на фасадах.

Измеритель: 100 м2

Регионы	Затраты на труд рабочих	Оплата труда рабочих (в составе затрат на труд рабочих)	Машины и механизмы	Оплата труда машинистов (в составе машин и механизмов)	Материалы, изделия и конструкции	Оборудование	Показатель стоимости (сумма гр.2,4,6,7)
1	2	3	4	5	6	7	8
01 город Астана	1 837 779	923 555	14 811	2 305	334 232	-	2 186 822
02 город Алматы	1 690 377	849 374	13 958	2 120	334 240	-	2 038 575
03 Акмолинская область	1 626 918	817 572	14 287	2 041	333 854	-	1 975 059
04 Актюбинская область	1 487 604	747 583	13 964	1 866	340 245	-	1 841 813
05 Алматинская область	1 617 879	812 954	13 765	2 029	334 333	-	1 965 977
06 Атырауская область	1 559 762	783 766	13 688	1 956	346 543	-	1 919 993
07 Западно-Казахстанская область	1 492 779	750 065	13 376	1 872	339 098	-	1 845 253
08 Жамбылская область	1 512 747	760 180	13 115	1 897	335 489	-	1 861 351
09 Карагандинская область	1 579 321	793 521	13 970	1 981	335 270	-	1 928 561
10 Костанайская область	1 569 588	788 659	14 052	1 968	338 744	-	1 922 384
11 Кызылординская область	1 464 250	735 751	13 193	1 837	338 559	-	1 816 002
12 Мангистауская область	1 996 900	1 003 368	14 344	2 504	339 984	-	2 351 228

Окончание таблицы 8720-0301-0304

1	2	3	4	5	6	7	8
13 Туркестанская область	1 446 141	726 738	13 349	1 814	334 401	-	1 793 891
14 Павлодарская область	1 613 911	811 040	13 930	2 024	336 081	-	1 963 922
15 Северо-Казахстанская область	1 616 816	812 496	13 957	2 028	339 723	-	1 970 496
16 Восточно-Казахстанская область	1 718 926	863 830	14 368	2 156	338 745	-	2 072 039
17 город Шымкент	1 550 688	779 268	13 628	1 945	334 782	-	1 899 098
18 область Абай	1 615 558	811 876	14 091	2 026	338 745	-	1 968 394
19 область Жетісу	1 577 565	792 685	13 859	1 978	334 335	-	1 925 759
20 область Ұлытау	1 636 618	822 418	13 882	2 053	336 637	-	1 987 137

Таблица 8720-0301-0304.1 - Основные материальные ресурсы, неучтенные в норме

Код ресурса	Наименование материала	Единица измерения	Норма расхода на измеритель
1	2	3	4
234-101-0204	Плита теплоизоляционная из базальтовой минеральной ваты на синтетическом связующем П 100-110	м3	9,39351583

Таблица 8720-0301-0305 - акриловая

Описание:

1. Грунтовка водно-дисперсионная акриловая глубокого проникновения для внутренних и наружных работ. 2. Смеси сухие для системы скрепленной теплоизоляции. 3. Плиты теплоизоляционные, тарельчатый держатель теплоизоляции полипропиленовый с пластмассовым стержнем из полиамида 10х200 мм. 4. Сетка стеклянная строительная СС-1. 5. Раствор готовый отделочный тяжелый цементно-известковый 1:1:6. 6. Смеси сухие - гипсовые штукатурки стандартные. 7. Грунтовка водно-дисперсионная акриловая глубокого проникновения для внутренних и наружных работ, краска на основе водной акриловой дисперсии атмосферостойкая и паропроницаемая для окраски фасадов и влажных помещений. 8. Сталь листовая оцинкованная углеродистая толщиной от 0,5 до 0,75 мм.

Состав работ:

1. Грунтование поверхности стен. 2. Приклеивание плит утеплителя с последующим креплением на стены и откосы. 3. Нанесение армирующего слоя на стены и откосы. 4. Втапливание армосетки на стены и откосы. 5. Оштукатуривание откосов раствором и выравнивание сухими растворными смесями. 6. Грунтование стен и откосов. 7. Окраска с люлек стен и откосов. 8. Устройство обделок на фасадах.

Измеритель: 100 м2

Регионы	Затраты на труд рабочих	Оплата труда рабочих (в составе затрат на труд рабочих)	Машины и механизмы	Оплата труда машинистов (в составе машин и механизмов)	Материалы, изделия и конструкции	Оборудование	Показатель стоимости (сумма гр.2,4,6,7)
1	2	3	4	5	6	7	8
01 город Астана	1 802 659	905 902	7 248	1 989	331 298	-	2 141 205
02 город Алматы	1 658 078	833 147	6 674	1 829	331 307	-	1 996 059
03 Акмолинская область	1 595 826	801 943	6 779	1 761	330 920	-	1 933 525
04 Актюбинская область	1 459 185	733 297	6 507	1 611	337 311	-	1 803 003
05 Алматинская область	1 586 931	797 409	6 507	1 751	331 400	-	1 924 838
06 Атырауская область	1 529 930	768 789	6 407	1 688	343 609	-	1 879 946
07 Западно-Казахстанская область	1 464 271	735 735	6 177	1 616	336 165	-	1 806 613
08 Жамбылская область	1 483 815	745 637	6 063	1 637	332 556	-	1 822 434
09 Карагандинская область	1 549 151	778 356	6 560	1 709	332 336	-	1 888 047
10 Костанайская область	1 539 594	773 575	6 611	1 699	335 811	-	1 882 016
11 Кызылординская область	1 436 212	721 667	6 058	1 585	335 626	-	1 777 896
12 Мангистауская область	1 958 678	984 166	7 148	2 160	337 045	-	2 302 871
13 Туркестанская область	1 418 472	712 829	6 157	1 565	331 468	-	1 756 097
14 Павлодарская область	1 583 082	795 545	6 563	1 747	333 147	-	1 922 792
15 Северо-Казахстанская область	1 585 938	796 985	6 578	1 750	336 789	-	1 929 305
16 Восточно-Казахстанская область	1 686 080	847 320	6 895	1 861	335 812	-	2 028 787
17 город Шымкент	1 521 022	764 359	6 398	1 678	331 848	-	1 859 268
18 область Абай	1 584 675	796 362	6 656	1 749	335 811	-	1 927 142
19 область Жетісу	1 547 390	777 527	6 526	1 707	331 401	-	1 885 317
20 область Ұлытау	1 605 350	806 709	6 564	1 772	333 703	-	1 945 617

Таблица 8720-0301-0305.1 - Основные материальные ресурсы, неучтенные в норме

Код ресурса	Наименование материала	Единица измерения	Норма расхода на измеритель
1	2	3	4
234-101-0204	Плита теплоизоляционная из базальтовой минеральной ваты на синтетическом связующем П 100-110	м3	9,39351583

Подгруппа 8720-0301-04 - Окраска фасадов с люлек по бетону**Таблица 8720-0301-0401 - перхлорвиниловая**Описание:

1. Смеси сухие - цементные штукатурки М25. 2. Грунтовка химостойкая ХС-04. 3. Краска перхлорвиниловая фасадная ХВ-161, марка А,В. 4. Профиль направляющий г-образный из оцинкованной стали КПП размерами 40х40 мм, водоотлив оконный шириной планки 250 мм из оцинкованной стали с полимерным покрытием.

Состав работ:

1. Оштукатуривание откосов. 2. Грунтование стен и откосов. 3. Окраска фасадов с люлек по подготовленной поверхности. 4. Устройство отливов оконных наружных.

Измеритель: 100 м²

Регионы	Затраты на труд рабочих	Оплата труда рабочих (в составе затрат на труд рабочих)	Машины и механизмы	Оплата труда машинистов (в составе машин и механизмов)	Материалы, изделия и конструкции	Оборудование	Показатель стоимости (сумма гр.2,4,6,7)
1	2	3	4	5	6	7	8
01 город Астана	237 041	119 112	5 758	397	160 283	-	403 082
02 город Алматы	218 168	109 638	5 523	365	160 283	-	383 974
03 Акмолинская область	209 854	105 453	5 678	351	160 283	-	375 815
04 Актюбинская область	191 907	96 427	5 615	321	160 283	-	357 805
05 Алматинская область	208 856	104 945	5 490	349	160 283	-	374 629
06 Атырауская область	201 315	101 155	5 497	337	160 283	-	367 095
07 Западно-Казахстанская область	192 542	96 744	5 421	322	160 283	-	358 246
08 Жамбылская область	195 399	98 178	5 315	327	160 283	-	360 997
09 Карагандинская область	203 701	102 358	5 595	341	160 283	-	369 579
10 Костанайская область	202 416	101 722	5 617	339	160 283	-	368 316
11 Кызылординская область	189 046	94 985	5 368	316	160 283	-	354 697
12 Мангистауская область	257 917	129 601	5 513	431	160 285	-	423 715
13 Туркестанская область	186 811	93 873	5 410	313	160 283	-	352 504
14 Павлодарская область	208 185	104 609	5 569	348	160 283	-	374 037
15 Северо-Казахстанская область	208 573	104 803	5 579	349	160 283	-	374 435

Окончание таблицы 8720-0301-0401

1	2	3	4	5	6	7	8
16 Восточно-Казахстанская область	221 776	111 441	5 667	371	160 283	-	387 726
17 город Шымкент	200 329	100 662	5 457	335	160 283	-	366 069
18 область Абай	208 389	104 711	5 620	349	160 283	-	374 292
19 область Жетісу	203 590	102 302	5 539	341	160 283	-	369 412
20 область Ұлытау	211 101	106 084	5 536	353	160 283	-	376 920

Таблица 8720-0301-0402 - кремнийорганическая

Описание:

1. Смеси сухие - цементные штукатурки М25. 2. Грунтовка водно-дисперсионная акриловая глубокого проникновения для внутренних и наружных работ. 3. Эмаль кремнийорганическая фасадная защитная КО-174. 4. Профиль направляющий г-образный из оцинкованной стали КПП размерами 40х40 мм, водоотлив оконный шириной планки 250 мм из оцинкованной стали с полимерным покрытием.

Состав работ:

1. Оштукатуривание откосов. 2. Грунтование стен и откосов. 3. Окраска фасадов с люлек по подготовленной поверхности. 4. Устройство отливов оконных наружных.

Измеритель: 100 м2

Регионы	Затраты на труд рабочих	Оплата труда рабочих (в составе затрат на труд рабочих)	Машины и механизмы	Оплата труда машинистов (в составе машин и механизмов)	Материалы, изделия и конструкции	Оборудование	Показатель стоимости (сумма гр.2,4,6,7)
1	2	3	4	5	6	7	8
01 город Астана	234 434	117 802	5 629	397	132 561	-	372 624
02 город Алматы	215 768	108 432	5 398	365	132 560	-	353 726
03 Акмолинская область	207 545	104 293	5 548	351	132 560	-	345 653
04 Актюбинская область	189 797	95 367	5 485	321	132 560	-	327 842
05 Алматинская область	206 558	103 790	5 365	349	132 560	-	344 483
06 Атырауская область	199 100	100 042	5 371	337	132 560	-	337 031
07 Западно-Казахстанская область	190 424	95 680	5 296	322	132 560	-	328 280

Окончание таблицы 8720-0301-0402

1	2	3	4	5	6	7	8
08 Жамбылская область	193 249	97 098	5 192	327	132 560	-	331 001
09 Карагандинская область	201 461	101 232	5 466	341	132 561	-	339 488
10 Костанайская область	200 189	100 603	5 488	339	132 560	-	338 237
11 Кызылординская область	186 967	93 940	5 244	316	132 560	-	324 771
12 Мангистауская область	255 081	128 175	5 392	431	132 563	-	393 036
13 Туркестанская область	184 757	92 840	5 285	313	132 560	-	322 602
14 Павлодарская область	205 895	103 459	5 442	348	132 561	-	343 898
15 Северо-Казахстанская область	206 279	103 650	5 451	349	132 560	-	344 290
16 Восточно-Казахстанская область	219 337	110 215	5 539	371	132 560	-	357 436
17 город Шымкент	198 126	99 555	5 332	335	132 560	-	336 018
18 область Абай	206 097	103 559	5 491	349	132 560	-	344 148
19 область Жетісу	201 351	101 177	5 412	341	132 560	-	339 323
20 область Ұлытау	208 779	104 918	5 410	353	132 560	-	346 749

Таблица 8720-0301-0403 - поливинилацетатная

Описание:

1. Смеси сухие - цементные штукатурки М25. 2. Краски водно-дисперсионные поливинилацетатные, марка ВД-ВА-17. 3. Профиль направляющий г-образный из оцинкованной стали КПП размерами 40х40 мм, водоотлив оконный шириной планки 250 мм из оцинкованной стали с полимерным покрытием.

Состав работ:

1. Оштукатуривание откосов. 2. Окраска фасадов с люлек по подготовленной поверхности. 3. Устройство отливов оконных наружных.

Измеритель: 100 м2

Регионы	Затраты на труд рабочих	Оплата труда рабочих (в составе затрат на труд рабочих)	Машины и механизмы	Оплата труда машинистов (в составе машин и механизмов)	Материалы, изделия и конструкции	Оборудование	Показатель стоимости (сумма гр.2,4,6,7)
1	2	3	4	5	6	7	8
01 город Астана	218 791	109 941	4 274	197	27 096	-	250 161

Окончание таблицы 8720-0301-0403

1	2	3	4	5	6	7	8
02 город Алматы	201 368	101 197	4 108	181	27 095	-	232 571
03 Акмолинская область	193 693	97 333	4 240	174	27 095	-	225 028
04 Актюбинская область	177 134	89 004	4 211	160	27 095	-	208 440
05 Алматинская область	192 773	96 864	4 092	174	27 095	-	223 960
06 Атырауская область	185 811	93 365	4 106	167	27 095	-	217 012
07 Западно-Казахстанская область	177 716	89 294	4 051	160	27 095	-	208 862
08 Жамбылская область	180 353	90 618	3 970	162	27 095	-	211 418
09 Карагандинская область	188 018	94 478	4 179	169	27 096	-	219 293
10 Костанайская область	186 831	93 890	4 199	168	27 095	-	218 125
11 Кызылординская область	174 492	87 673	4 015	157	27 095	-	205 602
12 Мангистауская область	238 060	119 622	4 060	214	27 098	-	269 218
13 Туркестанская область	172 429	86 644	4 059	155	27 095	-	203 583
14 Павлодарская область	192 155	96 554	4 152	173	27 096	-	223 403
15 Северо-Казахстанская область	192 513	96 733	4 159	173	27 095	-	223 767
16 Восточно-Казахстанская область	204 701	102 861	4 217	184	27 095	-	236 013
17 город Шымкент	184 904	92 911	4 081	167	27 095	-	216 080
18 область Абай	192 347	96 650	4 193	173	27 095	-	223 635
19 область Жетісу	187 915	94 425	4 138	169	27 095	-	219 148
20 область Ұлытау	194 848	97 916	4 122	176	27 095	-	226 065

Таблица 8720-0301-0404 - силикатная

Описание:

1. Смеси сухие - цементные штукатурки М25 2.Стекло жидкое калийное. 3. Краска силикатная. 4. Профиль направляющий г-образный из оцинкованной стали КПП размерами 40х40 мм, водоотлив оконный шириной планки 250 мм из оцинкованной стали с полимерным покрытием.

Состав работ:

1. Оштукатуривание откосов. 2. Грунтование стен и откосов. 3. Окраска фасадов с люлек по подготовленной поверхности. 4. Устройство отливов оконных наружных.

Измеритель: 100 м2

Регионы	Затраты на труд рабочих	Оплата труда рабочих (в составе затрат на труд рабочих)	Машины и механизмы	Оплата труда машинистов (в составе машин и механизмов)	Материалы, изделия и конструкции	Оборудование	Показатель стоимости (сумма гр.2,4,6,7)
1	2	3	4	5	6	7	8
01 город Астана	266 283	133 808	7 624	397	41 869	-	315 776
02 город Алматы	245 058	123 151	7 328	365	41 868	-	294 254
03 Акмолинская область	235 708	118 453	7 551	351	41 868	-	285 127
04 Актюбинская область	215 580	108 329	7 489	321	41 868	-	264 937
05 Алматинская область	234 590	117 873	7 295	349	41 868	-	283 753
06 Атырауская область	226 135	113 623	7 315	337	41 868	-	275 318
07 Западно-Казахстанская область	216 242	108 660	7 221	322	41 868	-	265 331
08 Жамбылская область	219 471	110 281	7 076	327	41 868	-	268 415
09 Карагандинская область	228 816	114 985	7 445	341	41 869	-	278 130
10 Костанайская область	227 390	114 272	7 477	339	41 867	-	276 734
11 Кызылординская область	212 372	106 710	7 155	316	41 868	-	261 395
12 Мангистауская область	289 748	145 589	7 265	431	41 876	-	338 889
13 Туркестанская область	209 853	105 450	7 218	313	41 868	-	258 939
14 Павлодарская область	233 831	117 495	7 403	348	41 869	-	283 103
15 Северо-Казахстанская область	234 281	117 719	7 416	349	41 868	-	283 565
16 Восточно-Казахстанская область	249 127	125 185	7 520	371	41 868	-	298 515
17 город Шымкент	225 008	113 061	7 265	335	41 868	-	274 141
18 область Абай	234 101	117 629	7 473	349	41 868	-	283 442
19 область Жетісу	228 726	114 931	7 370	341	41 868	-	277 964
20 область Ұлытау	237 125	119 161	7 354	353	41 868	-	286 347

Таблица 8720-0301-0405 - акриловаяОписание:

1. Смеси сухие - цементные штукатурки М25 .2. Грунтовка водно-дисперсионная акриловая глубокого проникновения для внутренних и наружных работ. 3. Краска на основе водной акриловой дисперсии атмосферо-стойкая и паропроницаемая для окраски фасадов и влажных помещений. 4. Профиль направляющий г-образный из оцинкованной стали КПП размерами 40х40 мм, водоотлив оконный шириной планки 250 мм из оцинкованной стали с полимерным покрытием,

Состав работ:

1. Оштукатуривание откосов. 2. Грунтование стен и откосов. 3. Окраска фасадов с люлек по подготовленной поверхности. 4. Устройство отливов оконных наружных.

Измеритель: 100 м2

Регионы	Затраты на труд рабочих	Оплата труда рабочих (в составе затрат на труд рабочих)	Машины и механизмы	Оплата труда машинистов (в составе машин и механизмов)	Материалы, изделия и конструкции	Оборудование	Показатель стоимости (сумма гр.2,4,6,7)
1	2	3	4	5	6	7	8
01 город Астана	235 351	118 260	415	97	39 768	-	275 534
02 город Алматы	216 612	108 860	384	90	39 767	-	256 763
03 Акмолинская область	208 323	104 687	393	86	39 767	-	248 483
04 Актюбинская область	190 550	95 747	379	79	39 767	-	230 696
05 Алматинская область	207 332	104 181	376	86	39 767	-	247 475
06 Атырауская область	199 859	100 433	373	83	39 767	-	239 999
07 Западно-Казахстанская область	191 133	96 038	358	79	39 767	-	231 258
08 Жамбылская область	193 989	97 472	354	80	39 767	-	234 110
09 Карагандинская область	202 244	101 628	380	84	39 768	-	242 392
10 Костанайская область	200 973	100 985	383	83	39 767	-	241 123
11 Кызылординская область	187 674	94 304	353	78	39 767	-	227 794
12 Мангистауская область	256 083	128 677	406	106	39 770	-	296 259
13 Туркестанская область	185 483	93 200	362	77	39 767	-	225 612
14 Павлодарская область	206 679	103 847	380	85	39 768	-	246 827
15 Северо-Казахстанская область	207 087	104 059	381	86	39 767	-	247 235
16 Восточно-Казахстанская область	220 197	110 644	396	91	39 767	-	260 360
17 город Шымкент	198 879	99 929	372	82	39 767	-	239 018
18 область Абай	206 899	103 965	384	86	39 767	-	247 050
19 область Жетісу	202 148	101 580	379	84	39 767	-	242 294
20 область Ұлытау	209 585	105 326	378	87	39 767	-	249 730

Приложение А
(обязательное)

Показатели затрат труда

Единица измерения: чел.-ч

Шифр нормы	Нормативная трудоемкость рабочих	Нормативная трудоемкость машинистов
8720-0101-0101	93,2966	0,2019
8720-0101-0102	96,0066	0,2269
8720-0101-0103	99,5566	0,2799
8720-0101-0201	225,4466	0,4649
8720-0101-0202	246,0966	0,4649
8720-0101-0203	245,2166	0,4649
8720-0101-0204	267,2366	0,4649
8720-0201-0101	499,0320	1,6380
8720-0201-0102	348,0300	1,3470
8720-0201-0201	395,3920	1,4676
8720-0201-0202	348,0300	1,3470
8720-0202-0101	729,5600	1,0970
8720-0202-0201	265,9500	0,7400
8720-0202-0301	198,9605	0,3012
8720-0202-0401	286,2730	0,7913
8720-0202-0501	459,6188	1,3891
8720-0202-0502	290,2064	1,3232
8720-0202-0601	469,0799	1,7834
8720-0202-0602	559,9602	3,0720
8720-0202-0701	154,1591	0,2785
8720-0202-0801	196,6868	0,3106
8720-0301-0101	240,2829	0,5981
8720-0301-0102	240,0103	0,5981
8720-0301-0103	237,0754	0,5352
8720-0301-0104	244,3288	0,6085
8720-0301-0105	243,4274	0,5037
8720-0301-0201	31,9191	0,1165
8720-0301-0202	31,6591	0,1165

Шифр нормы	Нормативная трудоемкость рабочих	Нормативная трудоемкость машинистов
8720-0301-0203	28,8591	0,0565
8720-0301-0204	35,7791	0,1265
8720-0301-0205	34,9191	0,0265
8720-0301-0301	266,4714	0,5981
8720-0301-0302	266,0521	0,5981
8720-0301-0303	263,5365	0,5352
8720-0301-0304	272,5508	0,5981
8720-0301-0305	266,5179	0,5031
8720-0301-0401	36,5791	0,1165
8720-0301-0402	36,1791	0,1165
8720-0301-0403	33,7791	0,0565
8720-0301-0404	42,3791	0,1165
8720-0301-0405	37,0391	0,0265

Ресми басылым

**Қазақстан Республикасы Өнеркәсіп және құрылыс министрлігі Құрылыс
және тұрғын үй-коммуналдық шаруашылық істері комитеті**

**ӨНДІРІСТІК ЕМЕС МАҚСАТТАҒЫ ОБЪЕКТІЛЕРДІҢ
КОНСТРУКТИВТІК ЭЛЕМЕНТТЕРІНІҢ СМЕТАЛЫҚ ҚҰНЫНЫҢ
ІРІЛЕНДІРІЛГЕН КӨРСЕТКІШТЕРІНІҢ ЖИНАҚТАРЫ**

**БАҒА БЕЛГІЛЕУ ЖӘНЕ СМЕТАЛАР БОЙЫНША
НОРМАТИВТІК ҚҰЖАТТАР**

ҚР ІСН 8.02-03-2024

11-жинақ Өндірістік емес мақсаттағы ғимараттардың сыртқы әрлеу

Басылымға жауаптылар: «ҚазҚСҒЗИ» АҚ
Қарпі: Times New Roman. Пішімі 60 x 84 ¹/₈

050046, Алматы қаласы, Солодовников көшесі, 21
Тел./факс: +7 (727) 226 94 10 – қабылдау бөлмесі

Издание официальное

**Комитет по делам строительства и жилищно-коммунального хозяйства
Министерства промышленности и строительства
Республики Казахстан**

**СБОРНИКИ УКРУПНЕННЫХ ПОКАЗАТЕЛЕЙ СМЕТНОЙ
СТОИМОСТИ КОНСТРУКТИВНЫХ ЭЛЕМЕНТОВ ОБЪЕКТОВ
НЕПРОИЗВОДСТВЕННОГО НАЗНАЧЕНИЯ**

**НОРМАТИВНЫЕ ДОКУМЕНТЫ ПО ЦЕНООБРАЗОВАНИЮ И
СМЕТАМ**

УСН РК 8.02-03-2024

Сборник 11 Наружная отделка зданий непроизводственного назначения

Ответственные за выпуск: АО «КазНИИСА»
Гарнитура: Times New Roman. Формат 60 x 84 ¹/₈

050046, г. Алматы, ул. Солодовникова, 21
Тел./факс: +7 (727) 226 94 10 – приемная